

Form No.



SAURASHTRA UNIVERSITY

B.Ed. CENTRAL ADMISSION COMMITTEE

સૌરાષ્ટ્ર યુનિવર્સિટી શિક્ષણશાસ્ત્ર ભવન
અને સેલ્ફ-ફાઇનાન્સ એમ.એડ્. કોલેજોમાં પ્રવેશ
મેળવવા માટેનું અરજીપત્રક



HELPLINE
9157705323

એમ.એડ્. (બે વર્ષ)
M.Ed. ADMISSION : 2016-17
Price : Rs. 500/-



સૌરાષ્ટ્ર યુનિવર્સિટી

બી.એડ્. સેન્ટ્રલ એડમિશન કમિટી



ડૉ. પ્રતાપસિંહ ચૌહાણ
કુલપતિ



ડૉ. ધીરેનભાઈ પંડ્યા
કાર્યકારી કુલસચિવ

પ્રવેશ સમિતિના સભ્યશ્રીઓ

- ડૉ. ધરમ કાંબલિયા, સિન્ડીકેટ સભ્ય
- શ્રી હરદેવસિંહ જાડેજા, સિન્ડીકેટ સભ્ય
- ડૉ. અજિતા જાની, ચેરમેન કન્ટેન્ટ ટીચીંગ અભ્યાસ સમિતિ
- ડૉ. એન.વી.બોઝ, ચેરમેન, મેથડ ટીચીંગ અભ્યાસ સમિતિ
- ડૉ. મહેશ રાવલ, સેનેટ સભ્યશ્રી
- ડૉ. સુશીલ દુબે, સેનેટ સભ્યશ્રી
- ડૉ. ભરત રામાનુજ, સેનેટ સભ્યશ્રી
- ડૉ. લીલા કડછા, સેનેટ સભ્યશ્રી
- ડૉ. અમરશી ચંદ્રાલા, સેનેટ સભ્યશ્રી
- ડૉ. મનીષાબેન ગોધાણી, સેનેટ સભ્યશ્રી
- ડૉ. મુકેશ ટંડેલ, સેનેટ સભ્યશ્રી
- ડૉ. ભાવના મહેતા, સેનેટ સભ્યશ્રી
- ડૉ. અશ્વિન રાઠોડ, સેનેટ સભ્યશ્રી
- ડૉ. રેણુ ગર્ગ, સેનેટ સભ્યશ્રી
- ડૉ. શરદ વ્યાસ, સેનેટ સભ્યશ્રી
- ડૉ. પ્રિયવદન કોરાટ, સેનેટ સભ્યશ્રી
- શ્રી મુકુંદ મહેતા, સેનેટ સભ્યશ્રી
- શ્રી અરજણભાઈ ઓડેદરા, સેનેટ સભ્યશ્રી
- ડૉ. સંજયકુમાર દયાલ, સેનેટ સભ્યશ્રી



ડૉ. જનકભાઈ મકવાણા
કો. ઓર્ડિનેટર & ડીન
બી.એડ્. / એમ.એડ્. પ્રવેશ - ૨૦૧૬-૧૭



ડૉ. નિદત બારોટ
અધર ઘેન - ડીન

પ્રવેશાર્થીઓ માટેની સૂચના

સૌરાષ્ટ્ર યુનિવર્સિટીના શિક્ષણશાસ્ત્ર ભવન અને એમ.એડ્. કોલેજોમાં પ્રવેશ આપવા માટે મેરીટનું ધોરણ નક્કી કરવા પ્રવેશ પરીક્ષા લેવામાં આવે છે. આ પ્રવેશ પરીક્ષામાં કોઈ વિદ્યાર્થી નાપાસ થતા નથી, માત્ર મેરીટ નક્કી કરવા માટેની આ પરીક્ષા હોય છે. પ્રવેશ મેળવવા માટે આ પ્રવેશ પરીક્ષા આપવી ફરજિયાત છે.

આ પ્રવેશ પરીક્ષામાં એમ.સી.ક્યુ. પ્રકારના ૧૦૦ પ્રશ્નોના ઉત્તર આપવાના રહેશે. આ પરીક્ષામાં વિદ્યાર્થીઓએ કેલ્ક્યુલેટર, મોબાઈલ કે અન્ય કોઈ ઇલેક્ટ્રોનિક સાધનોના ઉપયોગ કરવાનો નથી.

આ પ્રકારની પરીક્ષાઓમાં એક જ સરખા ગુણ ઘણા વિદ્યાર્થીઓને આવતા હોય છે. ઉપરાંત વિદ્યાર્થીઓ સાચો જવાબ જાણતા ન હોય તેવા સંજોગોમાં અનુમાન કરી જવાબ આપતા હોય છે. આ પરિસ્થિતિને કારણે આપણી આ પરીક્ષામાં પ્રત્યેક સાચા જવાબ માટે ૧ ગુણ આપવામાં આવશે. વિદ્યાર્થી જે પ્રશ્નોનો જવાબ આપશે નહિ અને કોરો મુકશે તે માટે તેને ૦ ગુણ મળવા પાત્ર છે. પરંતુ વિદ્યાર્થી જવાબ આપે અને તે જવાબ ખોટો પડે તો પ્રત્યેક ખોટા જવાબદીઠ ૦.૨૫ ગુણ વધારાના કાપવામાં આવશે. એટલે કે જ્યારે ૦૪ પ્રશ્નોના જવાબ ખોટા આપે છે ત્યારે તેના મેળવેલ કુલ ગુણમાંથી ૧ ગુણ કપાય છે.

ઉદાહરણ : કોઈ એક પરીક્ષાર્થી ૧૦૦ પ્રશ્નોમાંથી ૮૦ પ્રશ્નોના જવાબ આપે છે જે પૈકી ૩૦ પ્રશ્નોના ઉત્તર ખોટા આપેલા છે. તો આ વિદ્યાર્થીનું મેરીટ નીચે મુજબ ગણાશે.

પ્રત્યેક સાચા જવાબના એક ૧ ગુણ લેખે ૫૦ સાચા જવાબ હોય ૫૦ ગુણ.

પ્રત્યેક ખોટા જવાબના ૦.૨૫ ગુણ બાદ કરતા $૩૦ \times ૦.૨૫ = ૭.૫$ ગુણ એટલે કે વિદ્યાર્થીને $૫૦ - ૭.૫ = ૪૨.૫$ મેરીટ માર્ક મળશે.

સૌરાષ્ટ્ર યુનિવર્સિટીમાં આવેલ એમ.એડ્. કોલેજોની વિગત અને તેની ફી નીચે મુજબ છે.

- (૧) શિક્ષણશાસ્ત્ર ભવન, સૌરાષ્ટ્ર યુનિવર્સિટી
- (૨) ટી.એન. રાવ કોલેજ, રાજકોટ
- (૩) શ્રીમતી આર.ડી. ગારડી કોલેજ, રાજકોટ
- (૪) શ્રીમતી એમ.જે. ગજેરા મહિલા બી.એડ્. કોલેજ, અમરેલી
- (૫) રતિલાલ વઘાસિયા એમ.એડ્. કોલેજ, ભૂતવડ
- (૬) મહિલા એજ્યુકેશન કોલેજ, આટકોટ

વેબસાઈટ ઉપર કોલેજોના તેના સરનામા સહિતની વિગતો મુકવામાં આવેલ છે.

પરીક્ષાર્થીએ કોઈપણ પ્રકારની સ્પષ્ટતા માટે હેલ્પલાઈન નં. 9157705323 પર સંપર્ક કરવાનો રહેશે.

આ પ્રવેશ પરીક્ષાના એકમાત્ર કેન્દ્ર સૌરાષ્ટ્ર યુનિવર્સિટી, રાજકોટ રહેશે.

આ પ્રવેશ ફોર્મમાં કોલેજ પસંદગી ક્રમ આપતી વખતે ભવન અને કોલેજોની ફી અંગેની વિગત બરાબર ચકાસી લેવાની રહેશે.

વિદ્યાર્થીએ પસંદ કરેલ કોલેજ ક્રમ મુજબ મેરીટના આધારે તેનો પ્રવેશ ફાળવવામાં આવશે.

પ્રવેશ મેરીટના આધારે પસંદગી ક્રમ મુજબ જે કોલેજમાં પ્રવેશ મળતો હશે તેમાં ફરજિયાતપણે લેવાનો રહેશે. અન્યથા પ્રવેશ મેળવવા માંગતા નથી એમ માની લેવામાં આવશે. ત્યાર પછીની પ્રવેશ પ્રક્રિયામાં તેઓ ભાગ લઈ શકશે નહિ.


પ્રથમ રાઉન્ડ બાદની પ્રવેશ કાર્યવાહીની વિગતો અને સૂચના વેબસાઈટ ઉપર મુકવામાં આવશે માટે વિદ્યાર્થીઓએ પ્રવેશ કાર્યવાહી વખતે શક્ય હોય ત્યાં સુધી દરરોજ વેબસાઈટ ઉપરની સૂચના ચકાસતી રહેવી.

પ્રવેશ ફોર્મ નિયત કરેલ સરનામા પર પોસ્ટ દ્વારા મોકલ્યા બાદ પ્રવેશની તમામ કાર્યવાહી ઓનલાઈન કરવામાં આવશે.

ફોર્મ અંગેની ચકાસણી કરતી વખતે અને હેલ્પલાઈન દ્વારા માહિતી મેળવતી વખતે તથા ભવિષ્યના તમામ વ્યવહાર વખતે તમારે આ માહિતીની જરૂર પડશે : (૧) યુઝરનેઈમ અને (૨) પાસવર્ડ. આ વિગત તમને આ ફોર્મ સાથે આપેલા અલગ કવરમાં મળશે.


Instructions to candidates appearing for M.Ed. Entrance Test

Total Marks of Test 100

- (1) This Test Booklet contains parts :
 - (1) Section – A : General Awareness : Q.1 to 30
 - (2) Section – B : General Mental Ability : Q. 31 to 60
 - (3) Section – C : Teacher Profession Knowledge : Q. 61 to 100
- (2) There are 100 questions in the test booklet. The answer of each question is any **one** out of (A), (B), (C) and (D). Four alternatives are given with the question. You have to answer all the questions.
- (3) Each correct answer carries one mark.
- (4) For each wrong answer 1/4 mark will be deducted.
- (5) You have to answer on the OMR Sheet given separately to you. For example :
Which state of India has the longest sea coast ?
 - (A) Maharashtra
 - (B) Tamilnadu
 - (C) Gujarat
 - (D) Andra PradeshIn OMR answer sheet :

- (6) The True answer is 'C' Hence circle of 'C' is blackened (encoded).
- (6) Don't write anything on the test booklet.
- (7) **Hand over Test Booklet and OMR answer sheet to the supervisor, after examination is over.**
- (8) Time limit for this test is **90 minutes**.
- (9) Use **blue or black inked ballpoint pen** for filling responses in the OMR Answer Sheet. Any other ink, pen or pencil is strictly prohibited.

એમ.એડ્. પ્રવેશ પરીક્ષા આપનાર વિદ્યાર્થીઓ માટે સૂચનો

પરિક્ષાના કુલ ગુણ ૧૦૦

- (૧) આ કસોટીમાં ત્રણ વિભાગ છે :
 - (૧) વિભાગ - અ : સામાન્ય જાગૃતિ : પ્રશ્ન ૧ થી ૩૦
 - (૨) વિભાગ - બ : સામાન્ય માનસિક ક્ષમતા : પ્રશ્ન ૩૧ થી ૬૦
 - (૩) વિભાગ - ક : શિક્ષક વ્યવસાય જ્ઞાન : પ્રશ્ન ૬૧ થી ૧૦૦
- (૨) આ પ્રશ્નપુસ્તિકામાં કુલ ૧૦૦ પ્રશ્નો છે. પ્રત્યેક પ્રશ્નનો ઉત્તર (A), (B), (C) અને (D) પૈકી કોઈ એક છે. પ્રશ્નની સાથે જ ચારેય વિકલ્પો આપવામાં આવેલા છે. તમારે બધા જ પ્રશ્નોના ઉત્તર આપવાના છે.
- (૩) પ્રત્યેક પ્રશ્નના સાચા ઉત્તર માટે ૧ (એક) ગુણ છે.
- (૪) પ્રત્યેક ખોટા ઉત્તર માટે ૧/૪ ગુણ કાપવામાં આવશે.
- (૫) ઉત્તર આપવા માટે અલગ ઉત્તરવહી (OMR SHEET) આપી છે. ઉત્તર નીચેના ઉદાહરણ પ્રમાણે આપવાના છે.
ભારતનું કયું રાજ્ય સૌથી લાંબો દરિયા - કિનારો ધરાવે છે ?
 - (A) મહારાષ્ટ્ર
 - (B) તામિલનાડુ
 - (C) ગુજરાત
 - (D) આંધ્રપ્રદેશઉત્તરવહી (Answer Sheet) માં

- (૬) ઉપરોક્ત પ્રશ્નનો સાચો ઉત્તર 'C' છે. આથી 'C' વર્તુળ કાળું (encode) કરેલ છે.
- (૬) આ પ્રશ્નપુસ્તિકામાં કશું જ લખવાનું નથી.
- (૭) સમય પૂર્ણ થયે પ્રશ્નપુસ્તિકા અને ઉત્તરવહી ખંડનિરીક્ષકને પરત સોંપી દેવી.
- (૮) કસોટીની સમય મર્યાદા ૯૦ મિનિટ છે.
- (૯) ઉત્તરવહીમાં ઉત્તરો વાદળી કે કાળી શાહીની બોલપોઘન્ટ પેનથી આપવાના છે. અન્ય શાહી, પેન કે પેન્સિલનો ઉપયોગ કરી શકાશે નહિ.

ફોર્મની સાથે જોડવાના ડોક્યુમેન્ટની યાદી :

- (૧) B.Ed. ની માર્કશીટની ઝેરોક્ષ જોડવી.
- (૨) Caste/Category લાગુ પડતી હોય તો તેનું પ્રમાણપત્ર.
- (૩) SEBC કેટેગરીમાં આવતા વિદ્યાર્થીઓએ વર્ષ : ૨૦૧૬-૧૭ (૦૧-૦૪-૨૦૧૬) પછીનું નોન-ક્રિમીલેયરનું પ્રમાણપત્ર જોડવું.

અગત્યનું સમયપત્રક

પ્રવેશફોર્મ ભરી અને પરત પહોંચાડવાની તારીખ	૦૨/૪/૨૦૧૬ શનિવાર થી ૩૦/૪/૨૦૧૬ શનિવાર સુધી
અરજીપત્રક ભરેલ વિદ્યાર્થીઓના નામ, પરીક્ષાના સેન્ટર સ્થળ અને વિદ્યાર્થીએ પસંદ કરેલ કોલેજની વિગત દર્શાવતી બાબત જાહેર કરવાની તારીખ	૧૫/૫/૨૦૧૬, રવિવાર
વિદ્યાર્થીઓએ ભરેલ ફોર્મમાં સુધારા - વધારા કરવા માટે તારીખ	૧૫/૫/૨૦૧૬, રવિવાર થી ૨૫/૫/૨૦૧૬, બુધવાર સુધી
સીટ નંબર જાહેર કરવાની તારીખ	૨૬/૫/૨૦૧૬, ગુરુવાર
પ્રવેશ પરીક્ષાની તારીખ	૨૯/૫/૨૦૧૬, રવિવાર બી.એડ્. ૧.૦૦ થી ૩.૦૦ p.m. એમ.એડ્. ૩.૦૦ થી ૫.૦૦ p.m.
પ્રવેશ પરીક્ષાના પરિણામ અને મેરીટ લીસ્ટની તારીખ	૫/૬/૨૦૧૬, રવિવાર,
મોક રાઉન્ડની તારીખ	૬/૬/૨૦૧૬, સોમવાર
વિદ્યાર્થીએ પસંદ કરેલ કોલેજોમાં ફેરફાર કરવા માટેની તારીખ	૭/૬/૨૦૧૬, મંગળવાર થી ૮/૬/૨૦૧૬, ગુરુવાર
પ્રથમ રાઉન્ડની તારીખ	૧૧/૬/૨૦૧૬, શનિવાર
વિદ્યાર્થીઓને પ્રથમ રાઉન્ડમાં પ્રવેશ મળેલ કોલેજમાં ફી ભરવાની તારીખ	૧૨/૬/૨૦૧૬, રવિવાર થી ૧૫/૬/૨૦૧૬, બુધવાર
બીજા રાઉન્ડની તારીખ	૧૬/૬/૨૦૧૬, ગુરુવાર
વિદ્યાર્થીઓને બીજા રાઉન્ડમાં પ્રવેશ મળેલ કોલેજમાં ફી ભરવાની તારીખ	૧૭/૬/૨૦૧૬, શુક્રવાર થી ૧૯/૬/૨૦૧૬, રવિવાર
કોલેજ શરૂ થવાની તારીખ	૧૬/૬/૨૦૧૬, ગુરુવાર
જરૂર પડશે તો પ્રવેશ માટેના છેલ્લા રાઉન્ડની સંભવિત તારીખ	૨૩/૬/૨૦૧૬, ગુરુવાર
વિદ્યાર્થીઓને છેલ્લા રાઉન્ડમાં પ્રવેશ મળેલ કોલેજમાં ફી ભરવાની તારીખ	૨૪/૬/૨૦૧૬, શુક્રવાર થી ૨૬/૬/૨૦૧૬, રવિવાર

એમ.એડ્. પ્રવેશ માટે માર્ગદર્શક સૂચના

વિભાગ - ૧

પાસ નોંધ :

- (૧) સાથેની માર્ગદર્શક સૂચનાઓનો કાળજીપૂર્વક અભ્યાસ કર્યા બાદ જ અરજીપત્રક ભરો.
- (૨) વિદ્યાર્થીએ પ્રવેશના રાઉન્ડ બાદ કોલેજ લઈ જવાના પત્રકોની યાદી :
 - (અ) ડાઉનલોડ કરેલ એડમીશન મેમો
 - (બ) ધો. ૧૦, ૧૨ અને સ્નાતક કક્ષા સુધીના તમામ ઓરીજીનલ ગુણપત્રક અને તેની દરેકની એક-એક ઝેરોક્ષ નકલ
 - (ક) અનામત કેટેગરી અથવા અન્ય કોઈપણ કેટેગરીનો લાભ લીધેલા ઉમેદવારોએ જે તે કેટેગરીના ઓરીજીનલ પ્રમાણપત્રો તથા દરેકની એક-એક ઝેરોક્ષ કોપી સાથે લાવવાની રહેશે અન્યથા તેમને અનામત / કેટેગરીનો લાભ મળી શકશે નહિ.
 - (ડ) SEBC કેટેગરીમાં આવતા ઉમેદવારોએ તા. ૩૧/૩/૨૦૧૬ પછી કઠાવેલું ક્રિમીલેયર સર્ટીફિકેટ પ્રવેશ સમયે રજૂ કરવાનું રહેશે. અન્યથા તેમને SEBC કેટેગરીનો લાભ મળી શકશે નહિ અને લીધેલો પ્રવેશ રદ થશે.

૧. બી.એડ્. અથવા સમકક્ષ અભ્યાસક્રમમાં સ્નાતક હોવું જરૂરી
૨. NCTE ના નિયમ પ્રમાણે SC,ST અને SEBC કેટેગરી સિવાયના વિદ્યાર્થીઓ સ્નાતક અથવા તે જ વિષયના અનુસ્નાતક કક્ષાએ લઘુત્તમ 50 ટકા ગુણ ધરાવતા હશે તો જ પ્રવેશ માટે પાત્રતા ધરાવશે. (SC,ST અને SEBC કેટેગરીવાળા વિદ્યાર્થીઓને 5 ટકા છૂટ મળશે. તે માટે તેમણે પ્રવેશ સમયે તેમના પૂરાવાઓ રજૂ કરવાના રહેશે.)
૩. વિકલાંગ ધારા મુજબ PH/VH કેટેગરીની ૩% બેઠકો અને Ex Service Men ૧% બેઠક અનામત રાખવામાં આવશે.
૪. અનુદાનિત અને સ્વનિર્ભર કોલેજોની પ્રવેશ કાર્યવાહી એક સાથે મધ્યસ્થ પ્રવેશ સમિતિ દ્વારા જ થશે. મેનેજમેન્ટ ક્વોટામાં પ્રવેશ મેળવવા ઈચ્છનારે પણ પ્રવેશ ફોર્મ ભરવું ફરજિયાત છે.
૫. એમ.એડ્. મધ્યસ્થ પ્રવેશ સમિતિના કાર્યાલયનું સરનામું નીચે મુજબ છે.

ડો. જનકભાઈ મકવાણા, કો-ઓર્ડિનેટર
સૌરાષ્ટ્ર યુનિવર્સિટી બી.એડ્. સેન્ટ્રલ એડમિશન કમિટી
(બી.એડ્./એમ.એડ્. મધ્યસ્થ પ્રવેશ) : ૨૦૧૬-૧૭
C/o. એકેડેમિક સેન્ટર, સેન્ટ્રલ બેંક પાછળ,
સૌરાષ્ટ્ર યુનિવર્સિટી કેમ્પસ, રાજકોટ - ૩૬૦ ૦૦૫

૬. અરજીપત્રક તા. ૩૦/૪/૨૦૧૬ સુધીમાં માર્ગદર્શક પત્રિકા સાથે જોડેલા કવરમાં સીલ કરીને Po.Box No.1522, Saurashtra University Campus, Rajkot ના સરનામે પહોંચાડવાનું રહેશે. આ અરજીપત્રક મોકલી દીધાના દિવસ - ૧૦માં યુનિવર્સિટી તરફથી જો આપને આપે ફોર્મમાં આપેલ મોબાઈલ નંબર પર SMS દ્વારા જાણ કરવામાં ન આવે તો આપ મોબાઈલ નં 9157705323 ઉપર ફોન કરી અને તમારું સ્ટેટસ જાણી શકશો.
૭. સામાજિક અને શૈક્ષણિક રીતે પછાત વર્ગના ઉમેદવારોએ જાતિ અંગેનું તેમજ 'ઉન્નત વર્ગ'ની વ્યક્તિ જૂથમાં સમાવેશ થતો નથી, તે માટે નીચે દર્શાવેલ સક્ષમ અધિકારીશ્રીઓ દ્વારા એપ્રિલ, ૨૦૧૬ અથવા ત્યારબાદ પ્રમાણિત થયેલો નિયત દાખલો જ અચૂક સાથે જોડવાનો રહેશે. (૧) જિલ્લા મેજિસ્ટ્રેટ (૨) અધિક જિલ્લા મેજિસ્ટ્રેટ (૩) ડેપ્યુટી કમિશનર (૪) અધિક ડેપ્યુટી કમિશનર (૫) કલેક્ટર (૬) નાયબ કલેક્ટર (૭) મામલતદાર
૮. અનામતના તમામ નિયમો પ્રવેશ જાહેરાતના દિવસે અમલમાં હશે તે જ લાગુ પડશે.
૯. બહારની યુનિવર્સિટીના ઉમેદવારે પ્રવેશ મળ્યેથી સૌરાષ્ટ્ર યુનિવર્સિટીનું પ્રોવિઝનલ એલિજિબિલીટી સર્ટીફિકેટ રજૂ કરવાનું રહેશે.
૧૦. સૌરાષ્ટ્ર યુનિવર્સિટીમાં સ્નાતક પાસ થયા હોય પણ અનુસ્નાતક અભ્યાસ માટે અન્ય યુનિવર્સિટીમાં દાખલ થયા હોય તેમણે પણ પ્રવેશ મળ્યેથી પ્રોવિઝનલ એલિજિબિલીટી સર્ટીફિકેટ કઠાવવાનું રહેશે.
૧૧. વિદ્યાર્થી માટે જે તે કોલેજના શિસ્તના નિયમો બંધનકર્તા રહેશે.
૧૨. ભવિષ્યમાં પ્રવેશ સંબંધી કોઈપણ પૂછપરછ માટે યુઝરનેમ અને પાસવર્ડનો ઉપયોગ કરવાનો રહેશે.

એમ.એડ્. પ્રવેશના નિયમો : ૨૦૧૬-૧૭

૧. અનામત જૂથોની પ્રવેશ અંગેની ટકાવારીનું ધોરણ સરકારશ્રીના નિયમો મુજબ આ પ્રમાણે છે.

અનામત જૂથ	અનામત પ્રવેશ અંગેની ટકાવારી	વિગત
SC	(7%)	
ST	(15%)	
SEBC	(27%)	
PH/VH	(3%)	વિકલાંગ ધારા મુજબ
OUG	(7%)	
OU	(2%)	
EXS	(1%)	
KM		(માત્ર એક બેઠક કાશ્મીર માઈગ્રન્ટ માટે)

૨. એન.સી.ટી.ઈ. ના નિયમાનુસાર સ્નાતક કક્ષાએ અથવા અનુસ્નાતક કક્ષાએ જરૂરી ૫૦% અને રીઝર્વ કેટેગરીના વિદ્યાર્થીઓ માટે ૪૫% ગુણ મેળવવા ફરજિયાત છે.

૩. પ્રવેશ સંપૂર્ણપણે પ્રવેશ પરીક્ષાના મેરીટના ધોરણે અપાશે, પરંતુ મહિલા કોલેજમાં પુરુષ ઉમેદવાર તેમજ પુરુષ કોલેજમાં મહિલા ઉમેદવાર પ્રવેશપાત્ર નથી.

૪. સ્વનિર્ભર સંસ્થાઓ માટે ફીનું ધોરણ સરકારશ્રી અને સરકારશ્રી દ્વારા નિયુક્ત ફી નિર્ધારણ સમિતિ જે નક્કી કરે તેને આધીન રહેશે, જે પ્રવેશપાત્રને બંધનકર્તા રહેશે.

૫. મેરિટ લિસ્ટ માટે પ્રવેશગુણાંકની ગણતરી આ પ્રમાણે થશે.

પ્રવેશ ગુણાંક =

પ્રવેશ પરીક્ષામાં
મેળવેલ ગુણ

જો પ્રવેશ ગુણાંક સરખા હશે તો બી.એડ્. ના કુલ ગુણ ધ્યાને લેવામાં આવશે.

૬. પ્રવેશ ગુણાંકન, બેઠક ફાળવણી, કોલેજ પસંદગી વગેરેનું અર્થઘટન કરવામાં એમ.એડ્. પ્રવેશ સમિતિનો નિર્ણય આખરી ગણાશે.

૭. પ્રવેશની સમગ્ર પ્રક્રિયા દરમ્યાન ઉમેદવાર તરફથી સમિતિના કોઈપણ સભ્યને ધાકધમકી કે દબાણ કરવામાં આવશે તો પ્રવેશ રદ કરવાનો અધિકાર પ્રવેશ સમિતિનો રહેશે.

૮. મેનેજમેન્ટ ક્વોટામાં પ્રવેશ મેળવવા ઈચ્છનારે પણ ફોર્મ ભરવું અને પ્રવેશ પરીક્ષા આપવી ફરજિયાત છે.

૯. કોઈ પણ યુનિવર્સિટી દ્વારા સજા પામેલ ઉમેદવાર પ્રવેશપાત્ર ગણાશે નહીં, શરતચૂકથી પ્રવેશ મેળવેલ / અપાયેલ આવા વિદ્યાર્થીનો પ્રવેશ જાણ થતાની સાથે જ રદ થશે. ઉપરાંત વિદ્યાર્થી અથવા પ્રવેશ સમિતિની ભૂલને કારણે અપાયેલ પ્રવેશ જાણ થતા જ રદ કરાશે.

૧૦. વિદ્યાર્થીએ જેમ એમ.એડ્. કોલેજમાં પ્રવેશ લીધા પછી એનલીસ્ટમેન્ટ કરાવ્યું હશે તે જ કોલેજમાં તમામ ચાર સેમેસ્ટર પૂરા કરવાના રહેશે. અભ્યાસક્રમના વચ્ચેના સેમેસ્ટરથી અન્ય કોલેજમાં ટ્રાન્સફર થઈ શકશે નહિ.

વિભાગ - ૨

M.Ed. Admission - Category Code

Annexure-1 / પરિશિષ્ટ - ૧	
M.Ed. Admission University Code	
Code / કોડ	University / યુનિવર્સિટી
01	SU / (સૌરાષ્ટ્ર યુનિવર્સિટી)
02	OUG / (સૌરાષ્ટ્ર યુનિવર્સિટી સિવાયની ગુજરાત રાજ્યની અન્ય યુનિવર્સિટી)
03	OU / (ગુજરાત રાજ્ય બહારની યુનિવર્સિટી)

Annexure-2 / પરિશિષ્ટ - ૨

M.Ed. Admission Caste Category Code

Code / કોડ	Caste Category / જાતિ
01	SC / (અનુસૂચિત જાતિ)
02	ST / (અનુસૂચિત જનજાતિ)
03	SEBC / (સામાજિક અને શૈક્ષણિક રીતે પછાત)
04	GENERAL

Annexure-3 / પરિશિષ્ટ - ૩

M.Ed. Admission Special Code

Code / કોડ	Special Code / સ્પેશ્યલ કોડ
01	PH / (અંધ સિવાયના વિકલાંગ)
02	EXS (એક્સ સર્વિસમેન)
03	KM (કાશ્મીર માઈગ્રન્ટ)
04	VH (ફક્ત અંધ)

સૌરાષ્ટ્ર યુનિવર્સિટી સંલગ્ન કોલેજોની વિગત ગ્રાન્ટ-ધન-એઇડ / સરકારી

NO. College Code	College Name	Address	College Short Name	City	Taluka	District	Contact No.	Web
1 061	Department of Education Saurashtra University	Saurashtra Univesity Rajkot	SAURASHTRA UNIVERSITY	Rajkot	Rajkot	Rajkot	0281 2578501	--

સૌરાષ્ટ્રના વિવિધ જિલ્લાઓમાં આવેલી સેલ્ફ-ફાઇનાન્સ કોલેજોની વિગત

NO. College Code	College Name	Address	College Short Name	City	Taluka	District	Contact No.	Web
1 011	Shri Amreli Jilla Leauva Patel Charitable Trust Sanchalit Smt. M.J. Gajera Mahila B.Ed. College	Smt. Shantaben Gajera Shaikshani Sankul Chakkargadh Road Near Bypass, Amreli	GAJERA	AMRELI	AMRELI	AMRELI	02792 232321	--
2 033	Late Ratilal Vaghasiya Trust Smarak Sanchalit, Shri Sarawati Shikshan B.Ed. College	Dhoraji Road, Bhutvad (Ta. Dhoraji) - 360410	--	BHUTVAD	DHORAJI	RAJKOT	(O) 02824 - 222880 9898844284	www.rvstrust.org
3 035	D.B. Patel Education Trust Sanchalit, Mahila Education College	Kailash Nagar, Bhavnagar Highway, Atkot	VC ATKOT	ATKOT	JASDAN	RAJKOT	02821 - 288073 7567499928	---
4 039	Sadabhavana Charitable Trust Sanchalit, Smt. R.D. Gardi College of Education	Opp. Motel the Village Kalawad Road, Rajkot - 360 005	RD GARDI RAJKOT	HARIPAR (RAJKOT)	LODHKA	RAJKOT	0281 2783485	www.rdgardicampus.org
5 049	Shri Savyasachi Education Trust Sanchalit, T N Rao College	B/H. M.C.A. Department Nr. Saurashtra Univeicity Rajkot - 5	TN RAO RAJKOT	RAJKOT	RAJKOT	RAJKOT	C- 2589581,82 98985 30007	www.tnraocollege.org

ફોર્મની સાથે જોડવાના બિડાણ

(બિડાણ જોડી અને આપેલ બોક્સમાં ટીક કરવું)

- B.Ed.ની માર્કશીટની ઝેરોક્ષ
- સ્કુલ લિવિંગ સર્ટિફિકેટની ઝેરોક્ષ
- અનામતને લગતા પ્રમાણપત્રોની ઝેરોક્ષ (SC, ST, SEBC, Non-Cremelayer, PH વગેરે લાગુ પડવું)
- Ex.Serviceman સર્ટિફિકેટ લાગુ પડતુ હોય તો સર્ટિફિકેટની ઝેરોક્ષ જોડવી.
- KM(કાશ્મીર માર્ફગ્રન્ટ) ની ઝેરોક્ષ - કાશ્મીરથી આવેલા લોકો પૈકી જો કોઈ વિદ્યાર્થી હોય તો તેણે કાશ્મીર માર્ફગ્રન્ટનું સર્ટિફિકેટની ઝેરોક્ષ જોડવી. આ માટે એક બેઠક અનામત રાખવામાં આવેલ છે.

વિદ્યાર્થીએ પસંદગીની કોલેજ માટે ભરવાનું પત્રક

એમ.એડ્. પ્રવેશ : ૨૦૧૬-૧૭ માટેનું અરજીપત્રક, તેમાં આપેલી સૂચનાઓ, નિયમો મેં વાંચ્યા છે. નીચે દર્શાવેલ ક્રમાનુસાર હું પ્રવેશ મેળવવા ઈચ્છું છું. એટલે કે મેં પસંદગી કરેલી પ્રથમ કોલેજ એ મારી પ્રવેશ મેળવવા માટેની પ્રથમ પસંદગીની કોલેજ છે. જો મેરીટ મુજબ તે કોલેજમાં પ્રવેશ ન મળતો હોય તો તેના પછીની ક્રમ અનુસાર મેં કોલેજો પસંદ કરી છે. આ પસંદગી આપતા પહેલા કોલેજોની તમામ વિગતો મેં જાણેલ છે. મેં પસંદ કરેલ કોલેજમાં મને પ્રવેશ મળે અને હું નિયત સમય મર્યાદામાં ફી ન ભરું તો મને મળેલો પ્રવેશ આપોઆપ રદ થાય છે તે હું જાણું છું. એન.સી.ટી.ઈ. ના નિયમાનુસાર સ્નાતક કક્ષાએ / અનુસ્નાતક કક્ષાએ મારી લાયકાત જો પૂર્ણ નહીં થાય તો મારો પ્રવેશ રદ થવા પાત્ર છે તેની મને જાણ છે. આગળના સેમેસ્ટરની પરીક્ષા બાકી રહી હશે તો એટલે કે પ્રવેશ સમયે મારું પરિણામ વીથહેલ્ડ હશે તો પણ મારો પ્રવેશ રદ થશે તે હું જાણું છું.

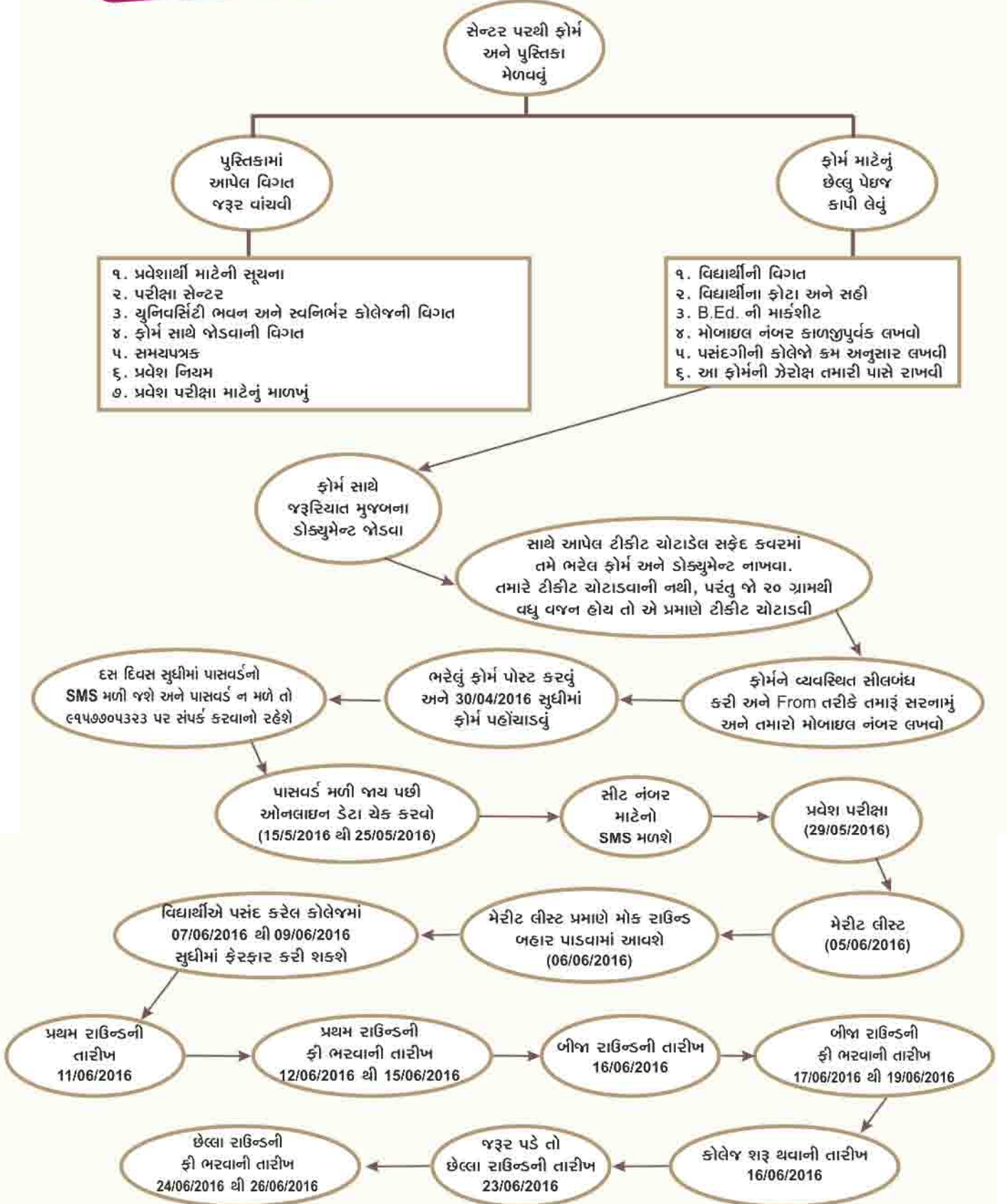
મેં જેટલી કોલેજમાં પસંદગી દર્શાવી છે તેટલી જ કોલેજમાં હું મારી પસંદગી ક્રમ અનુસાર પ્રવેશ લેવા માગું છું. એમ.એડ્. કોલેજનું કાર્ય સતત ચાર સપ્તાહમાં વહેંચાયેલું હોવાથી હું જે કોલેજમાં પ્રવેશ મેળવું તે જ કોલેજમાં ચાર સેમેસ્ટર સુધી અભ્યાસ કરવાનો રહેશે, અન્ય કોલેજમાં સમગ્ર અભ્યાસ દરમ્યાન ટ્રાન્સફર થઈ શકશે નહીં તેની મને જાણ છે.

વાલીની સહી

વિદ્યાર્થીની સહી

મારી પસંદગીની કોલેજનો ક્રમ	કોલેજનો કોડ નં.	કોલેજનું ફૂલું નામ
૧	<input type="text"/>	<input type="text"/>
૨	<input type="text"/>	<input type="text"/>
૩	<input type="text"/>	<input type="text"/>
૪	<input type="text"/>	<input type="text"/>
૫	<input type="text"/>	<input type="text"/>
૬	<input type="text"/>	<input type="text"/>

કાર્ય પ્રવાહ Work flow





ડો. જનકભાઈ મકવાણા

કો-ઓર્ડિનેટર

સૌરાષ્ટ્ર યુનિવર્સિટી બી.એડ્. સેન્ટ્રલ એડમિશન કમિટી

(બી.એડ્./એમ.એડ્. મધ્યસ્થ પ્રવેશ) : ૨૦૧૬-૧૭

C/o. એકેડેમિક સેન્ટર, સેન્ટ્રલ બેંક પાછળ,

સૌરાષ્ટ્ર યુનિવર્સિટી કેમ્પસ, રાજકોટ - ૩૬૦ ૦૦૫