



جَامِعِيَّةُ عَمَّانِ الْأَهْلِيَّةِ
Al-Ahliyya Amman University

الدليل المالي للطالب

٢٠١٤ - ٢٠١٥

أول جامعة خاصة في الأردن
عضو اتحاد الجامعات العربية
عضو اتحاد الجامعات العالمي
معتمة اعتماداً خاصاً وعماماً



جامعة عمّان الأهلية

رائدة الجامعات الأردنية الخاصة

تقدم منحاً تشجيعية للطلبة الملتحقين طيلة فترة دراستهم
في الجامعة وعلى النحو التالي :

- منحة الأشقاء.
- منحة أبناء العاملين في الجامعة.
- منحة التفوق في الثانوية العامة.
- منحة التفوق في التحصيل الأكاديمي.
- منحة التفوق الرياضي والفني والمشاركة في النشاطات.
- منحة خريجي مدارس الجامعة.
- منحة أبناء العاملين في النقابات المهنية.
- منحة الحالات الإنسانية وذوي الإعاقات.
- منحة الملحقيات الثقافية العربية الشقيقة.



ملاحظة : تلغى المنح التشجيعية في حال حصول الطالب على أي عقوبة تأديبية في الجامعة



رسوم الساعات المعتمدة / برامج البكالوريوس

الكلية	التخصص	عدد ساعات الخطة الدراسية	الثانوية الأردنية / رسوم الساعة المعتمدة (بالدينار)	الثانوية غير الأردنية / رسوم الساعة المعتمدة (بالدولار)
الآداب و العلوم	اللغة الانجليزية وادابها	١٣٢	٧٥	١١٠
	اللغة الانجليزية والترجمة	١٣٢	٧٥	١١٠
	علم النفس	١٣٢	٧٥	١١٠
	التربية الخاصة	١٣٢	٧٥	١١٠
الحقوق	الحقوق	١٤١	٧٥	١١٠
تقنية المعلومات	علم الحاسوب	١٣٢	٨٠	١١٥
	هندسة البرمجيات	١٣٢	٨٠	١١٥
	الشبكات وأمن المعلومات	١٣٢	٨٠	١١٥
التمريض	التمريض	١٣٢	٨٠	١١٥
العلوم الإدارية والمالية	إدارة أعمال	١٣٢	٨٥	١٢٥
	نظم معلومات إدارية	١٣٢	٨٠	١١٥
	الإدارة الفندقية والسياحة	١٣٢	٨٠	١١٥
	المحاسبة	١٣٢	٨٥	١٢٥
	التسويق	١٣٢	٨٠	١١٥
	علوم مالية ومصرفية	١٣٢	٨٠	١١٥
	الأعمال والتجارة الإلكترونية	١٣٢	٨٠	١١٥
	الصيدلة	الصيدلة	١٦١	١٢٠
العلوم الطبية	التحاليل الطبية	١٣٦	٩٠	١٣٠
	السمع والنطق	١٤٢	٩٠	١٣٠
	هندسة العمارة	١٦٦	١٢٠	٢٠٠
العمارة و التصميم	التصميم الداخلي	١٣٥	٩٠	١٣٠
	التصميم الجرافيكي	١٣٥	٩٠	١٣٠
	التصميم السينمائي والتلفزيوني والمسرحي	١٣٥	٩٠	١٣٠
	هندسة الحاسوب	١٦٠	١١٠	١٦٠
الهندسة	هندسة الإلكترونيات والاتصالات	١٦٠	١١٠	١٦٠
	هندسة طبية	١٦٠	١١٠	١٦٠
	هندسة مدنية	١٦٠	١٢٠	٢٠٠
	هندسة كهربائية	١٦٠	١١٠	١٦٠



رسوم تسجيل / التحاق - برامج البكالوريوس

نوع الرسوم	الثانوية الأردنية رسم الساعة المعتمدة بالدينار	الثانوية غير الأردنية رسم الساعة المعتمدة بالدولار
رسوم تسجيل فصل نظامي	٣٥٠	٥٠٠
رسوم تسجيل فصل صيفي	١٢٠	١٧٠
رسوم التحاق (لمرة واحدة)	٤٠	٦٠



رسوم الساعات المعتمدة - برامج الماجستير

الكلية	التخصص	عدد ساعات الخطة الدراسية	الثانوية الأردنية رسم الساعة المعتمدة بالدينار	الثانوية غير الأردنية رسم الساعة المعتمدة بالدولار
الحقوق	الحقوق	٣٣	١٢٠	١٧٠
الآداب والعلوم	علم النفس الإكلينيكي	١٢+٣٣*	١٦٠	٢٣٠
الصيدلة	الصيدلة	٣٣	٢٠٠	٢٨٥
العلوم الإدارية والمالية	MBA	٣٣	١٧٥	٢٥٠
	MBA مشترك (هيربوت واط)	٤٥	٢٠٠	٣٠٠
الهندسة	هندسة الاتصالات	٣٣	٢٠٠	٢٨٥

* الساعات الإضافية ساعات اختيارية لمن يرغب من الطلبة وحسب نظام الإعتماد في دولهم

رسوم تسجيل / التحاق - برامج الماجستير

الثانوية غير الأردنية رسوم الساعة المعتمدة بالدولار	الثانوية الأردنية رسوم الساعة المعتمدة بالدينار	البيان
١٤٠	١٠٠	رسوم طلب التحاق
٣٩٠	٢٧٥	رسوم تسجيل فصل نظامي
١٤٠	١٠٠	رسوم تسجيل فصل صيفي
٤٢٥	٣٠٠	رسوم امتحان شامل



رسوم امتحانات المستوى

رسوم الامتحان (بالدينار)	الامتحان
١٥	مستوى عربي
١٥	مستوى انجليزي
١٥	مستوى حاسوب



رسوم نثرية

دينار	البيان
١٥	طلب تأجيل فصل دراسي
٢٥	طلب عودة للدراسة
١٠٠	غرامة تسجيل متأخر
٥	اعتراض علامة
٥	إثبات طالب
١٠	كشف علامات
١٥	كشف علامات إضافي (للخريج)
٢٥	مصدقة إضافية
١٥	إفادة تخرج
٢٥٠	شهادة إضافية
٢٥	رسوم طلب لدائرة الجمارك
١٠	تسوية شيك مرتجع
١٠٠	تصريح دخول سيارة
٥	إصدار هوية (بدل فاقد)





رسوم الإشتراك في مجمع الأرينا الرياضي

رسوم الإشتراك (الإختياري) وهو رسم رمزي لطلبة الجامعة
(مساح، ساونا، جاكوزي، لياقة بدنية)

رسوم الإشتراك (بالدينار)	نوع الإشتراك
٥٠	الإشتراك لفصل نظامي واحد
٢٥	الإشتراك للفصل الصيفي
١٠٠	الإشتراك السنوي (سنة كاملة)





سكن الطلاب

سكن الزهراء

ملاحظات	بدل الإقامة للفصل الصيفي بالدينار	بدل الإقامة للفصل النظامي بالدينار	نوع الغرفة
فرش كامل	٣٠٠	١٤٠٠	سويت مفرد حجم كبير (حمام مستقل و مطبخ مستقل)
فرش كامل	٢٥٠	١٣٠٠	سويت مفرد حجم وسط (حمام مستقل و مطبخ صغير مستقل)
فرش كامل	٢٠٠	٩٥٠	غرفة مفردة ضمن شقة (حمام مستقل و مطبخ مشترك)
فرش كامل	٢٠٠	٨٠٠	غرفة مفردة ضمن شقة (حمام مشترك و مطبخ مشترك)
فرش كامل	٢٠٠	٨٠٠	شقة مستقلة غرفة واحدة بسريرين (صالة مشتركة و مطبخ مشترك و حمام مشترك)

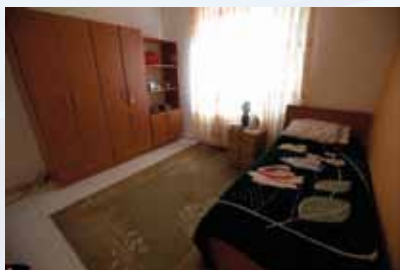
سكن الخنساء / سكن شجرة الدر

ملاحظات	بدل الإقامة للفصل الصيفي بالدينار	بدل الإقامة للفصل النظامي بالدينار	نوع الغرفة
فرش كامل	٢٠٠	٨٠٠	غرفة مفردة ضمن شقة (حمام مشترك و مطبخ مشترك)
فرش كامل	١٥٠	٦٥٠	غرفة بسريرين ضمن شقة (حمام و مطبخ مشتركين)



سكن البتول

ملاحظات	بدل الإقامة لفصل الصيفي بالدينار	بدل الإقامة لفصل النظامي بالدينار	نوع الغرفة
فرش كامل	٣٠٠	١٤٠٠	سويت مفرد حجم كبير (مطبخ مستقل و حمام مستقل)
فرش كامل	٢٥٠	١٣٠٠	سويت غرفة مفردة (حمام مستقل و مطبخ مستقل)
فرش كامل	٢٠٠	١٢٠٠	غرفة مفردة كبيرة (حمام مستقل و مطبخ مشترك)
فرش كامل	٢٠٠	١١٠٠	غرفة مفردة صغيرة (حمام مستقل و مطبخ مشترك)
فرش كامل	١٥٠	٦٥٠	غرفة بسريرين (حمام داخل الغرفة و مطبخ مشترك)



خدمة التوصيل من وإلى الجامعة

كلفة الاشتراك بوسائط النقل الحديثة من وإلى الجامعة

رسوم الاشتراك (بالدينار)	نوع الاشتراك
١٧٥	كلفة الاشتراك للفصل النظامي
١٠٠	كلفة الاشتراك للفصل الصيفي



