

CSSE I

MART

Booklet Series

D

Register
Number

2011

GENERAL KNOWLEDGE WITH GENERAL ENGLISH

Time Allowed : 3 Hours]

[Maximum Marks : 300

Read the following instructions carefully before you begin to answer the questions.

IMPORTANT INSTRUCTIONS

1. This Booklet has a cover (this page) which should not be opened till the invigilator gives signal to open it at the commencement of the examination. As soon as the signal is received you should tear the right side of the booklet cover carefully to open the booklet. Then proceed to answer the questions.
2. This Question Booklet contains **200** questions.
3. Answer **all** questions. **All** questions carry equal marks.
4. The Test Booklet is printed in *four* series e.g. A B C or D (See Top left side of this page). The candidate has to indicate in the space provided in the Answer Sheet the series of the booklet. For example, if the candidate gets A series booklet, he/she has to indicate in the side 2 of the Answer Sheet with Blue or Black Ink Ball point pen as follows :
 A [B] [C] [D]
5. You must write your Register Number in the space provided on the top right side of this page. Do not write anything else on the Question Booklet.
6. An Answer Sheet will be supplied to you separately by the Invigilator to mark the answers. You must write your Name, Register No. and other particulars on side 1 of the Answer Sheet provided, failing which your Answer Sheet will not be evaluated.
7. You will also encode your Register Number, Subject Code etc., with Blue or Black ink Ball point pen in the space provided on the side 2 of the Answer Sheet. If you do not encode properly or fail to encode the above information, your Answer Sheet will not be evaluated.
8. Each question comprises *four* responses (A), (B), (C) and (D). You are to select **ONLY ONE** correct response and mark in your Answer Sheet. In case you feel that there are more than one correct response, mark the response which you consider the best. In any case, choose **ONLY ONE** response for each question. Your total marks will depend on the number of correct responses marked by you in the Answer Sheet.
9. In the Answer Sheet there are **four** brackets [A] [B] [C] and [D] against each question. To answer the questions you are to mark with Ball point pen **ONLY ONE** bracket of your choice for each question. Select one response for each question in the Question Booklet and mark in the Answer Sheet. If you mark more than one answer for one question, the answer will be treated as wrong. e.g. If for, any item, (B) is the correct answer, you have to mark as follows :
[A] [C] [D]
10. You should not remove or tear off any sheet from this Question Booklet. You are not allowed to take this Question Booklet and the Answer Sheet out of the Examination Hall during the examination. After the examination is concluded, you must hand over your Answer Sheet to the Invigilator. You are allowed to take the Question Booklet with you only after the Examination is over.
11. The sheet before the last page of the Question Booklet can be used for Rough Work.
12. Failure to comply with any of the above instructions will render you liable to such action or penalty as the Commission may decide at their discretion.
13. For Question Nos. 1 to 100 in all matters and in cases of doubt, the English Version is final.
14. Do not tick-mark or mark the answers in the Question Booklet.

TAMIL VERSION OF INSTRUCTIONS IS PROVIDED ON THE BACK COVER OF THIS BOOKLET

F 450

XXXX 1502

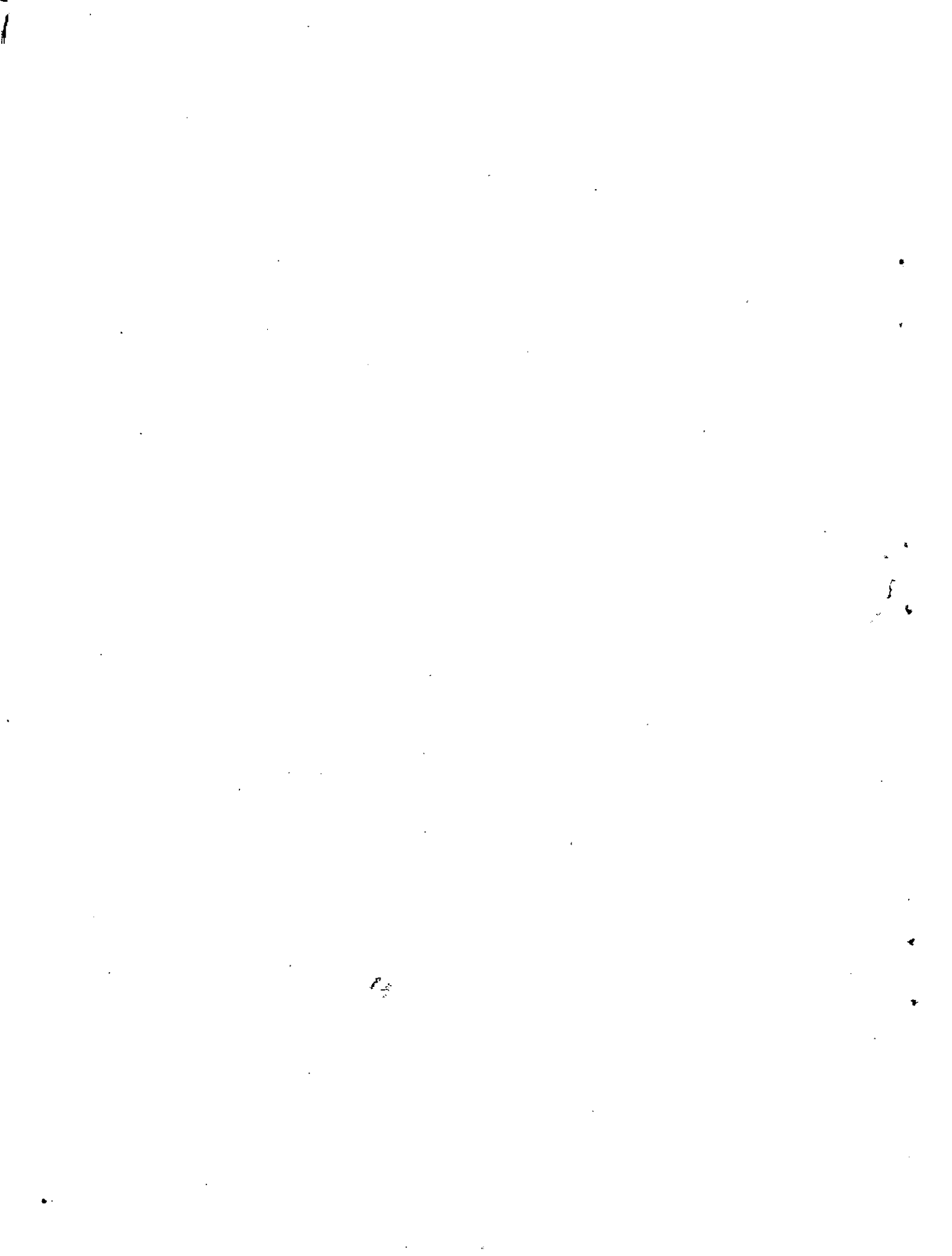
701

[Turn over

இங்கே கிழிக்கவும் X

DO NOT TEAR THIS COVER OF THE QUESTION BOOKLET UNTIL YOU ARE ASKED TO DO SO
விரைத் தொகுப்பின் இம்மேலுறையை கண்காணிப்பாளர் கூறும் வரையில் கிழிக்கக் கூடாது

X
Tear here



1. ஃபிஃபா (FIFA) 2010 திற்கான 'வக்கா வக்கா' என்ற பாடலை பாட வாய்ப்பு யாருக்கு அளிக்கப்பட்டது ?

- A) ஷக்கீரா
B) ஏ. ஆர். ரஹ்மான்
C) இளையராஜா
D) மடோனா.

Who presented the FIFA 2010 song 'Waka Waka' ?

- A) Shakira
B) A. R. Rehman
C) Ilayaraja
D) Madona.

2. ஜூலை 2010 ல் பாகிஸ்தானில் ஏற்பட்ட வெள்ளப் பேரிடர் ஏற்படக் காரணமான நதி

- A) ஜீலம்
B) சிந்து
C) செனாப்
D) ராவி.

The flood hazard in Pakistan during July 2010 is due to the flood in

- A) Jhelum
B) Indus
C) Chenab
D) Ravi.

3. உலகிலேயே பெரிய சூரிய சக்தி ஆலை எங்கு உள்ளது ?

- A) ஸ்பெயின்
B) போர்ச்சுகல்
C) ஐரோப்பா
D) ரஷ்யா.

Which is the largest solar power plant in the world ?

- A) Spain
B) Portugal
C) Europe
D) Russia.

4. 2010 ஆம் ஆண்டிக்கான ஜி. டி. பிர்லா சர்வதேச விருது கலை மற்றும் கலாச்சார துறையில் பெற்றவர்

- A) வி. பி. தனஞ்செயன் மற்றும் சாந்தா தனஞ்செயன்
B) விஜய் சாந்தி
C) பத்மா சுப்ரமணியம்
D) கலாமண்டலம் கிருஷ்ணன்.

G. D. Birla International Award in art and culture category for the year 2010 was given to

- A) V. P. Dhananjayan and Shantha Dhananjayan
B) Vijay Shanthi
C) Padma Subramaniam
D) Kalamandalam Krishnan.

5. புதியதாக அறிமுகப்படுத்தியுள்ள இந்திய ரூபாயின் குறியீடு எந்த எழுத்தின் வடிவத்தில் அமைந்துள்ளது

- A) ரோமன் எழுத்து B) தேவநாகரி எழுத்து
C) தமிழ் எழுத்து D) (A) மற்றும் (B) இரண்டும்

The newly introduced Indian rupee symbol is based on

- A) Roman script B) Devanagiri script
C) Tamil script D) Both (A) & (B).

6. எந்த பத்தாண்டு காலத்தை இந்திய அரசு புதுமைக்களுக்கான பத்தாண்டாக அறிவித்து உள்ளது ?

- A) 1950-1960 B) 1980-1990
C) 2000-2010 D) 2011-2020.

Which decade is declared as the 'Decade of Innovation' by the Government of India ?

- A) 1950-1960 B) 1980-1990
C) 2000-2010 D) 2011-2020.

7. 2010 ஆம் ஆண்டில் 'அணு ஆற்றல் பாதுகாப்பு உச்சி மாநாடு' எங்கு நடைபெற்றது ?

- A) ரியோ-டி-ஜெனிரோ B) பாலி
C) ஜெனீவா D) வாஷிங்டன்.

What was the venue of 'Nuclear Security Summit 2010' ?

- A) Rio de Janeiro B) Bali
C) Geneva D) Washington.

8. 2010 இல் பொருளியலுக்காக நோபல் பரிசுப் பெறாதவரின் பெயர் என்ன ?

- A) பீட்டர் டயமன்ட் B) டேல் மார்டென்சென்
C) கிறிஸ்டோபர் பிசாரெட்ஸ் D) பால் சாமுவேல்சன்.

The person who is not awarded Nobel Prize in Economics in 2010 is

- A) Peter Diamond B) Dale Mortensen
C) Christopher Pissarides D) Paul Samuelson.

9. உலக நீர் குழு கூட்டம் 2009 ல் நடந்த இடம்

- A) டோக்கியோ B) மாஸ்கோ
C) இஸ்தான்புல் D) நைரோபி.

The meeting of the World Water Forum was held in 2009 at

- A) Tokyo B) Moscow
C) Istanbul D) Nairobi.

10. குற்ற வழக்கு புலானயவு சம்பந்தமாக சமீபத்தில், (2010) ல் உச்சநீதிமன்றத்தின் கருத்து, கீழ் கொடுக்கப்பட்டுள்ளவற்றில் எது சரியானது ?

- A) குற்றவாளிகளை கைது செய்யக்கூடாது
B) C.B.I. விசாரணை செய்யக்கூடாது
C) தூக்க மருந்து மற்றும் பொய் கண்டறியும் கருவியை உபயோகப்படுத்த கூடாது
D) இவற்றுள் எதுவுமில்லை.

Which among the following is correct with reference to recent (2010) Supreme Court remarks over criminal case investigation ?

- A) 'No' to arrest any criminals
B) 'No' to CBI inquiry
C) 'No' to lie detector and narcotesting
D) None of these.

11. அம்லா (Hamla) நடவடிக்கை என்றால்

- A) சென்னைப் பாதுகாப்பு அமைப்புகளும் காவல் துறையும் சேர்ந்து நடத்திய பாதுகாப்பு ஒத்திகை
B) தமிழ்நாட்டில் நெல்லிக்காயின் உற்பத்தியை பெருக்குவதற்கான நடவடிக்கை
C) மனித உடம்பின் எடையை குறைப்பதற்கான புதிய ரண சிகிச்சை முறை
D) இவற்றுள் எதுவுமில்லை.

Operation 'Hamla' means

- A) security drill conducted by the police and security agencies in Chennai
B) operation to increase the production of Amla in Tamil Nadu
C) new surgical technique to reduce body weight (human)
D) none of these.

12. Y. V. ரெட்டி ஓய்வு பெற்றபின் மைய வங்கியின் கவர்னராக யார் நியமிக்கப்பட்டார் ?

- A) Dr. இந்திரா ரங்கராஜன் B) Dr. திலீப் சங்கவி
C) Dr. விஜய் L. கெல்கர் D) திரு. D. சுப்பாராவ்.

Who has been appointed as the RBI Governor after the retirement of Shri Y. V. Reddy ?

- A) Dr. Indra Rangarajan B) Dr. Dilip Sanghvi
C) Dr. Vijay L. Kelkar D) Shri. D. Subba Rao.

13. 2009 ம் ஆண்டிற்கான இந்திராகாந்தி அமைதி பரிசை பெற்றவர்

- A) நெல்சன் மண்டேலா B) டேவிட் கேமரூன்
C) ஜூலியா கில்லார்டு D) ஷேக் ஹசினா.

The recipient of Indra Gandhi Prize for Peace in 2009 is

- A) Nelson Mandela B) David Cameron
C) Julia Gillard D) Sheikh Hasina.

14. பட்டியல் I ஐ பட்டியல் II உடன் பொருத்தி, கீழே கொடுக்கப்பட்டுள்ள குறியீடுகளைக் கொண்டு சரியான விடையைத் தேர்ந்தெடு :

பட்டியல் I (புத்தகம்)	பட்டியல் II (ஆசிரியர்)
a) தி பிரிவிலஜஸ்	1. மார்டினா கோலி
b) அவ்தார்	2. ஜொனாதன் டெக்
c) ஹார்டு கேர்ல்ஸ்	3. டிக் மதிசன்.

குறியீடுகள் :

	a	b	c
A)	1	2	3
B)	2	3	1
C)	3	2	3
D)	2	1	3.

Match **List I** with **List II** correctly and select your answer using the codes given below :

List I	List II
(Books)	(Authors)
a) The Privileges	1. Martina Cole
b) Avtar	2. Jonathan Dec
c) Hard Girls	3. Dic Mathison

Codes :

	a	b	c
A)	1	2	3
B)	2	3	1
C)	3	2	3
D)	2	1	3.

15. 2010 ல், எந்த நாட்டில் நேர மண்டலங்கள் மாற்றம் செய்யப்பட்டுள்ளது ?

- | | |
|---------|-------------|
| A) யூகே | B) ரஷ்யா |
| C) கனடா | D) ஐரோப்பா. |

In 2010 which country changed its time zones ?

- | | |
|-----------|------------|
| A) UK | B) Russia |
| C) Canada | D) Europe. |

16. இந்தியாவில், காமன்வெல்த் வங்கியின் முதல்கிளை மும்பையில் ஆகஸ்ட் 2010 ல் நிறுவப்பட்டது.

- | | |
|---------------|----------------|
| A) டென்மார்க் | B) ஆஸ்திரேலியா |
| C) கனடா | D) அயர்லாந்து. |

Commonwealth Bank of in August 2010, opened its first Branch in India in Mumbai.

- | | |
|------------|--------------|
| A) Denmark | B) Australia |
| C) Canada | D) Ireland. |

17. அன்று அஸ்டிராய்ட் ஒன்றில் முதல்முறையாக பனிக்கட்டி கண்டுபிடிக்கப்பட்டது.

- A) 29 ஏப்ரல் 2010 B) 29 செப்டம்பர் 2010
C) 29 ஜனவரி 2010 D) 29 பிப்ரவரி 2010.

The ice cubes were first discovered in one asteroid on

- A) 29th April, 2010 B) 29th September, 2010
C) 29th January, 2010 D) 29th February, 2010.

18. இந்தியாவிற்கும் சௌதி அரேபியாவிற்கும் இடையில் ஏற்பட்ட ரியாத் ஒப்பந்தம் கையெழுத்தான நாள்

- A) 10 மார்ச், 2010 B) 15 மார்ச், 2010
C) 1 மார்ச், 2010 D) 5 மார்ச், 2010.

Riyadh Declaration between India and Saudi Arabia was signed on

- A) 10th March, 2010 B) 15th March, 2010
C) 1st March, 2010 D) 5th March, 2010.

19. 2012 ஆம் ஆண்டிற்கான ஒலிம்பிக் போட்டிகள் நடைபெற உள்ள இடம்

- A) லண்டன் B) பீஜிங்
C) ஏதென்ஸ் D) சிட்னி.

2012 Olympic Games is to be held in

- A) London B) Beijing
C) Athens D) Sydney.

20. இந்தியாவைச் சுற்றியுள்ள நாடுகளில் எந்த நாட்டுடன் ஒரு கூட்டு நதி கமிஷனை இந்தியா உருவாக்கியுள்ளது ?

- A) சீனா B) பாகிஸ்தான்
C) இலங்கை D) பங்களாதேஷ்.

With which neighbouring country, has India created a joint river commission ?

- A) China B) Pakistan
C) Sri Lanka D) Bangladesh.

21. பட்டியல் I ஐ பட்டியல் II உடன் பொருத்தி, கீழே கொடுக்கப்பட்டுள்ள குறியீடுகளைக் கொண்டு சரியான விடையைத் தேர்ந்தெடு :

பட்டியல் I		பட்டியல் II	
a)	சம வெப்பநிலை நிகழ்வு	1.	V மாறிலி, P மற்றும் T மாறும்
b)	வெப்ப மாற்றீடற்ற நிகழ்வு	2.	T மாறிலி, P மற்றும் V மாறும்
c)	ஐசோபேரிக் நிகழ்வு	3.	வெப்பம் ஒரு அமைப்பிற்கு அனுமதிக்கப்படவோ, வெளியேறவோ இல்லை
d)	ஐசோகுரோயிக் நிகழ்வு	4.	P மாறிலி, T மற்றும் V மாறும்.

குறியீடுகள் :

	a	b	c	d
A)	3	2	1	4
B)	2	3	4	1
C)	4	3	2	1
D)	1	4	3	2.

Match **List I** with **List II** correctly and select your answer using the codes given below :

List I		List II	
a)	Isothermal process	1.	V constant, P and T change
b)	Adiabatic process	2.	T constant, P and V change
c)	Isobaric process	3.	Heat is neither allowed to enter nor leave the system
d)	Isochoric process	4.	P constant, T and V change.

Codes :

	a	b	c	d
A)	3	2	1	4
B)	2	3	4	1
C)	4	3	2	1
D)	1	4	3	2.

22. ஒரு பிரிவு இடைவெளியின் கீழ் மற்றும் மேல் எல்லைகள் முறையே 10 மற்றும் 40. இதன் மைய மதிப்பு

- A) 25.0 B) 12.5
C) 15.0 D) 30.0.

If the lower and upper limits of a class are 10 and 40 respectively, the mid-point of the class is

- A) 25.0 B) 12.5
C) 15.0 D) 30.0.

23. 'விழாக்களின் நகரம்'

- A) சிதம்பரம் B) தஞ்சாவூர்
C) மதுரை D) திருநெல்வேலி.

'City of Festival' is

- A) Chidambaram B) Tanjore
C) Madurai D) Tirunelveli.

24. பட்டியல் I ஐ பட்டியல் II உடன் பொருத்தி, கீழே கொடுக்கப்பட்டுள்ள குறியீடுகளைக் கொண்டு சரியான விடையைத் தேர்ந்தெடு :

பட்டியல் I

பட்டியல் II

- | | |
|-------------------|-----------------|
| a) போடிநாயக்கனூர் | 1. செயற்கைபட்டு |
| b) சின்னமனூர் | 2. ஏலக்காய் |
| c) உசிலம்பட்டி | 3. புகையிலை |
| d) கம்பம் | 4. பிஸ்கட். |

குறியீடுகள் :

- | | a | b | c | d |
|----|---|---|---|----|
| A) | 4 | 2 | 1 | 3 |
| B) | 2 | 3 | 2 | 1 |
| C) | 3 | 1 | 4 | 2 |
| D) | 1 | 4 | 3 | 4. |

Match **List I** with **List II** correctly and select your answer using the codes given below :

List I		List II	
a)	Bodinaickanur	1.	Artificial silk
b)	Chinnamanur	2.	Cardamom
c)	Usilampatti	3.	Tobacco
d)	Cumbum	4.	Biscuit.

Codes :

	a	b	c	d
A)	4	2	1	3
B)	2	3	2	1
C)	3	1	4	2
D)	1	4	3	4.

25. மொத்த உள்நாட்டு உற்பத்திக்கு அதிக அளவு பங்கினை இன்றும் அளித்து வருவது

- | | |
|-------------------|----------------------------------|
| A) வேளாண்மை | B) தொழில்சார்ந்த உற்பத்தித் துறை |
| C) கட்டுமானத்துறை | D) சேவைத்துறை. |

The largest contribution to GDP still comes from

- | | |
|-----------------|-----------------------------|
| A) agriculture | B) manufacturing industries |
| C) construction | D) services. |

26. பின்வருபவர்களில் முதல் 'பாரத ரத்னா' விருது பெற்றவர் யார் ?

- | | |
|----------------------------|-------------------------|
| A) C. இராஜகோபாலாச்சாரியார் | B) M. G. இராமச்சந்திரன் |
| C) K. காமராஜ் | D) M. S. சுப்புலட்சுமி. |

Who among the following received the first 'Bharat Ratna' award ?

- | | |
|-----------------------|------------------------|
| A) C. Rajagopalachari | B) M. G. Ramachandran |
| C) K. Kamaraj | D) M. S. Subbulakshmi. |

27. வோல்ட் மீட்டரின் மின்தடையின் அளவு அதிகம் ஏன் எனில்

- A) அது அதிகப்படியாக வெப்பம் அடைவதில்லை
- B) அது அதிகப்படியான மின்னோட்டத்தை ஏற்பதில்லை
- C) அது அதிகப்படியான மின்னழுத்த வேறுபாட்டினை அளக்க முடிகிறது
- D) அது அளவிடப்படும் மின்னழுத்த வேறுபாட்டினை மாற்றாது.

The net resistance of a voltmeter should be large to ensure that

- A) it does not get overheated
- B) it does not draw excessive current
- C) it can measure large potential differences
- D) it does not change the potential difference to be measured.

28. பசிபிக் பேராழியின் ஆழமான பகுதி

- A) மரியானா அகழி
- B) டோங்கா அகழி
- C) பிலிப்பைன்ஸ் அகழி
- D) குரிலே அகழி.

The deepest point in the Pacific ocean is

- A) Mariana trench
- B) Tonga trench
- C) Phillipine trench
- D) Kurile trench.

29. கீழ்க்கண்ட கூற்றுகளை ஆய்க :

- I. குளுகோகான் இரத்த சர்க்கரை அளவை அதிகரிக்கும்
- II. குளுகோகான் இரத்த கால்சியத்தின் அளவை குறைக்கும்.

இவற்றுள் :

- A) I மற்றும் II சரியானவை
- B) I மற்றும் II தவறானவை
- C) I சரி ஆனால் II தவறு
- D) I தவறு ஆனால் II சரி.

Consider the following statements :

- I. Glucagon increases the blood sugar level.
- II. Glucagon lowers the blood calcium level.

Of these

- A) I & II are correct
- B) I & II are wrong
- C) I is correct but II is wrong
- D) I is wrong but II is correct.

30. பண சுழற்சி வேகத்தை கட்டுப்படுத்தாத கூறுகள்

- A) பணபுழக்க அளவு
- B) வணிக நிறுவனங்களின் விற்பனை மதிப்பு
- C) கடன் வசதிகள்
- D) வாணிபச் சூழல்.

Which one of the following factors does not influence velocity of circulation of money ?

- A) Quantity of money
- B) Selling cost of business firms
- C) Credit facilities
- D) Business conditions.

31. தமிழ்நாட்டில் ஜமீன்தாரி முறை எப்போது ஒழிக்கப்பட்டது ?

- A) 1947
- B) 1948
- C) 1950
- D) 1952.

When was Zamindari system abolished in Tamil Nadu ?

- A) 1947
- B) 1948
- C) 1950
- D) 1952.

32. பெரும்பாலான மாவட்டங்களில் தமிழ்நாட்டில் குடும்பத் தொழிலாக தொடர்ந்து இருந்து கொண்டு இருப்பது

- A) காசிதத் தொழில்
- B) கைத்தறித் தொழில்
- C) தீப்பெட்டித் தொழில்
- D) பீடித்தொழில்

..... continues to be the family occupation in most of the districts in Tamil Nadu.

- A) Paper industry
- B) Handloom industry
- C) Match industry
- D) Beedi industry.

33. ஒரு எண்ணிலிருந்து 24-ஐக் கழிக்கும் போது, அது அந்த எண்ணின் $\frac{4}{7}$ மடங்காக குறைகிறது. அந்த எண்ணின் இலக்கங்களின் கூடுதல் யாது ?

- A) 1
- B) 9
- C) 11
- D) 10.

When 24 is subtracted from a number, it reduces to its four-seventh. What is the sum of the digits of that number ?

- A) 1 B) 9
C) 11 D) 10.

34. ஓராலுமின்னில் இருக்கும் உலோகங்கள்

- A) Mg மற்றும் Al B) Al மற்றும் Au
C) Mn மற்றும் Al D) Zn மற்றும் Al.

Duralumin contains

- A) Mg and Al B) Al and Au
C) Mn and Al D) Zn and Al.

35. தேசிய இடைக்கால அரசு ஏற்பட்டது எப்போது ?

- A) 1946 B) 1948
C) 1950 D) 1952.

When was the National Interim Government formed ?

- A) 1946 B) 1948
C) 1950 D) 1952.

36. கனியன் பூங்குன்றனார் விருது எதனோடு தொடர்புடையது ?

- A) சிறந்த கவிதை
B) சிறந்த நாவல்
C) அறிவியல் தமிழ் வளர்ச்சிக்கு உதவிடும் வகையில் வெளிவரும் தமிழ் மென்பொருள்
D) நகர்புற மேம்பாடு.

"Kaniyan Poongunranar" award is associated with

- A) best poem
B) best novel
C) the software which helps for scientific Tamil development
D) urban development.

37. பின்வருவனவற்றுள் அடிப்படை உணவாக பயன்படுவது

- A) யூரியா, போராக்ஸ்
B) எப்சம் உப்பு, யூரியூ
C) NH_3 , KCl
D) S-அம்மோனியம் மாலிப்டேட்.

Which among the following is a set of primary nutrients ?

- A) Urea, borax
B) Epsom salt, urea
C) NH_3 , KCl
D) S-ammonium molybdate.

38. பட்டியல் I ஐ பட்டியல் II உடன் பொருத்தி, கீழே கொடுக்கப்பட்டுள்ள குறியீடுகளைக் கொண்டு சரியான விடையைத் தேர்ந்தெடு :

பட்டியல் I

பட்டியல் II

- | | |
|------------------|-----------------|
| a) பனியாறு | 1. குடக்குழி |
| b) நிலத்தடி நீர் | 2. சர்க்கு |
| c) ஆறு | 3. இன்ஸெல்பர்க் |
| d) காற்று | 4. லாப்பீஸ். |

குறியீடுகள் :

- | | a | b | c | d |
|----|---|---|---|----|
| A) | 2 | 4 | 1 | 3 |
| B) | 1 | 2 | 3 | 4 |
| C) | 3 | 2 | 4 | 1 |
| D) | 4 | 3 | 2 | 1. |

Match List I with List II correctly and select your answer using the codes given below :

List I

List II

- | | |
|----------------------|--------------|
| a) Glacier | 1. Pothole |
| b) Underground water | 2. Cirque |
| c) River | 3. Inselberg |
| d) Wind | 4. Lapies. |

Codes :

- | | a | b | c | d |
|----|---|---|---|----|
| A) | 2 | 4 | 1 | 3 |
| B) | 1 | 2 | 3 | 4 |
| C) | 3 | 2 | 4 | 1 |
| D) | 4 | 3 | 2 | 1. |

39. கீழே கொடுக்கப்பட்டுள்ளவைகளில் எது தவறாகப் பொருத்தப்பட்டுள்ளது ?

- A) மத்த விலாச பிரகசனம் — கோயில்
 B) நரசிம்மவர்மன் — வாதாபி கொண்டான்
 C) விசித்திர சித்தன் — பட்டம்
 D) நந்தி வர்மன் — தெல்லூரின் போர்.

Which of the following is incorrectly paired ?

- A) Mattavilasa prahasnam — Temple
 B) Narasimhavarman — Vatapi Kondan
 C) Vichitra Chitta — Title
 D) Nandivarman — Battle of Tellaru.

40. நியூட்டனின் குளிர்வு விதியின் சிறப்பானது

- A) வியன் இடப்பெயர்வு விதி B) கிர்காப் விதி
 C) ஸ்டேபேன் விதி D) பிளாங் விதி.

Newton's law of cooling is a special case of

- A) Wien's displacement law B) Kirchhoff's law
 C) Stefan's law D) Planck's law.

41. 2009-10 ம் ஆண்டில் பணவீக்க (அனைத்து பொருள்களின்) சதவீதம்

- A) 14.4% B) 10%
 C) 8% D) 11%.

Annual rate of inflation of all commodities in 2009-10 was

- A) 14.4% B) 10%
 C) 8% D) 11%.

42. சுதந்திர இந்தியாவின் முதல் துணைப் பிரதமர்.

- A) சர்தார் வல்லபாய் படேல் B) சரண்சிங்
 C) ஜெகஜீவன்ராம் D) மேனன்.

The first Deputy Prime Minister of free India was

- A) Sardar Vallabhai Patel B) Charan Singh
 C) Jagjivan Ram D) Menon.

43. பூமி சுழல்வதை நிறுத்தினால், அதன் பரப்பின்மேல் g யின் தோற்ற மதிப்பு
- A) எல்லா இடத்திலும் அதிகரிக்கும்
- B) எல்லா இடத்திலும் குறையும்
- C) எல்லா இடத்திலும் சமமாக இருக்கும்
- D) சில இடங்களில் அதிகரித்தும் மற்று சில இடங்களில் சமமாகவும் இருக்கும்.

If the earth stops rotating, the apparent value of g on its surface will

- A) increase everywhere
- B) decrease everywhere
- C) remain the same everywhere
- D) increase at some places and remain the same at some other places.
44. பால்பியானி வளையங்கள் இவற்றில் காணப்படுகின்றன

- A) பால் குரோமோசோம்கள்
- B) அல்லோசோம்கள்
- C) ஆட்டோசோம்கள்
- D) பாலிடீன் குரோமோசோம்கள்.

Balbani rings are found in

- A) sex chromosomes
- B) allosomes
- C) autosomes
- D) polytene chromosomes.
45. தளக்கோள்கள் என்பவை
- A) புதன், வெள்ளி, புவி மற்றும் செவ்வாய்
- B) வெள்ளி, புவி, செவ்வாய் மற்றும் வியாழன்
- C) வியாழன், சனி, யுரேனஸ் மற்றும் நெப்டியூன்
- D) புவி, செவ்வாய், வியாழன் மற்றும் சனி.

Terrestrial planets are

- A) Mercury, Venus, Earth & Mars
- B) Venus, Earth, Mars & Jupiter
- C) Jupiter, Saturn, Uranus & Neptune
- D) Earth, Mars, Jupiter & Saturn.

46. பொட்டி ஸ்ரீராமுலு எதற்காக அறியப்படுகிறார் ?

- A) அண்ணாமலை பல்கலைக் கழகம் நிறுவியதால்
- B) ஆந்திர மாநிலம் ஏற்படுத்தியதால்
- C) மதராஸில் மதுவிலக்கை அறிமுகப்படுத்தியதால்
- D) தனித் தெலுங்கானா பிரச்சனையால்.

Potti Sri Ramulu is known for

- A) founding of Annamalai University
- B) creation of Andhra Pradesh
- C) prohibition in Madras
- D) separate Telangana issue.

47. 2009-10 பொருளாதார வளர்ச்சியில் தமிழகம் எத்தனையாவது மாநிலமாக உள்ளது ?

- A) 3 வது
- B) 4 வது
- C) 5 வது
- D) 6 வது.

What is the rank of Tamil Nadu in economic growth among the states in India during 2009-10 ?

- A) 3rd
- B) 4th
- C) 5th
- D) 6th.

48. மாநில சட்ட மேலவையின் மொத்த உறுப்பினர்களில், எத்தனை பேரை ஆளுநர் நியமனம் செய்யலாம் ?

- A) $\frac{1}{4}$
- B) $\frac{1}{6}$
- C) $\frac{1}{8}$
- D) $\frac{1}{5}$

What proportion of members can Governor nominate out of total members in State Legislative Council ?

- A) $\frac{1}{4}$
- B) $\frac{1}{6}$
- C) $\frac{1}{8}$
- D) $\frac{1}{5}$

49. மனித இரத்த சிவப்பணுக்களில் காணப்படும் சுவாச நிறமிச்செல்
- A) ஹீமோகுளோபின் B) ஹீமீளரிதரின்
- C) ஹீமோசையானின் D) குளோரோகுருவாரின்.

What is the respiratory pigment found in human RBC ?

- A) Haemoglobin B) Hemerythrin
- C) Haemocyanin D) Chlorocruorin.
50. கீழே கொடுக்கப்பட்ட எந்த ஒரு ஜோடி சரியாக பொருந்தவில்லை ?
- A) மணல் பாறைகள் — கடலூர்
- B) தெரி மணல் — தர்மபுரி
- C) சுண்ணாம்புப் பாறை — அரியலூர்
- D) வண்டல் — தஞ்சாவூர்.

Which one of the following pairs is incorrect ?

- A) Sandstone — Cuddalore
- B) Terisand — Dharmapuri
- C) Limestone — Ariyalur
- D) Alluvium — Thanjavur.
51. சத்தியேந்திர சின்ஹா வைஸ்ராயின் ஆட்சிமன்ற குழு உறுப்பினராக நியமிக்கப்பட்ட ஆண்டு எது ?

- A) 1892 B) 1909
- C) 1919 D) 1935.

In which year was Satyendra Sinha appointed as a member of Viceroy's Executive Council ?

- A) 1892 B) 1909
- C) 1919 D) 1935.

52. ரூர்கேலா உருக்காலை கீழ்க்கண்ட ஒன்றின் உதவியுடன் துவக்கப்பட்டது ?

- A) யு. எஸ். எஸ். ஆர் B) மேற்கு ஜெர்மனி
- C) யு. கே D) யு. எஸ். ஏ.

Rourkela steel plant was set up with the assistance of

- A) USSR B) West Germany
C) UK D) USA.

53. இந்திய பாராளுமன்ற நடைமுறையில் பூஜ்ய நேரம் அறிமுகப்படுத்தப்பட்ட ஆண்டு

- A) 1945 B) 1950
C) 1962 D) 1976.

In the Parliamentary procedure of India, zero hour has been in existence since

- A) 1945 B) 1950
C) 1962 D) 1976.

54. கீழ்க்கண்டவற்றை காலவரிசைப்படி பட்டியலிடுக :

- I. ரௌலட் சட்டம்
II. கிலாபத் இயக்கம்
III. மாண்டேகு-செம்ஸ்போர்டு சீர்திருத்தம்
IV. ஜாலியன் வாலாபாக் துயரம்.

இவற்றுள் சரியானதை தேர்க :

- A) I, II, IV, III B) I, IV, II, III
C) II, I, IV, III D) II, III, IV, I.

Arrange the following in chronological order :

- I. Rowlatt Act
II. Khilafat movement
III. Montague-Chelmsford reforms
IV. Jalianwalla Bagh tragedy.

The correct order is

- A) I, II, IV, III B) I, IV, II, III
C) II, I, IV, III D) II, III, IV, I.

55. தமிழ்நாட்டில், NH 47 நெடுஞ்சாலை

- A) சேலம் முதல் கன்னியாகுமரி வரை
B) மதுரை முதல் இராமேஸ்வரம் வரை
C) நாகப்பட்டினம் முதல் கோயம்புத்தூர் வரை
D) சென்னை முதல் திண்டுக்கல் வரை.

In Tamil Nadu NH 47 is

- A) Salem to Kanniyakumari B) Madurai to Rameshwaram
C) Nagapattinam to Coimbatore D) Chennai to Dindigul.

56: கீழ்க்கண்ட வற்றுள் டெல்லி ஒப்பந்தம் என்று அழைக்கப்படுவது எது ?

- A) லக்னோ ஒப்பந்தம் B) பூனா ஒப்பந்தம்
C) காந்தி இர்வின் ஒப்பந்தம் D) இனக்கொடை.

Which among the following was also known as Delhi pact ?

- A) Lucknow pact B) Poona pact
C) Gandhi-Irwin pact D) Communal award.

57. கீழ்க்கண்ட கூற்றுகளை ஆய்க :

- I. எலைசா என்பது ஒரு ஐசோடோப் இம்யூனோ கணக்கீடு.
II. இது உயிரினங்களின் திசுக்களில் உள்ள மிகக் குறைந்த அளவு புரதம் மற்றும் உயிர்பொருள்களைக் கணக்கிட உதவுகிறது.

இவற்றுள் :

- A) I மற்றும் II சரியானவை B) I மற்றும் II தவறானவை
C) I சரி, II தவறு D) I தவறு, II சரி.

Consider the following statements :

- I. ELISA is a isotopic immunoassay.
II. This is used for the determination of small quantities of proteins and other biological substances.

Of these

- A) I & II are correct B) I & II are wrong
C) I is correct, II is wrong D) I is wrong, II is correct.

58. சல்பைடு தாதுக்களை செறிவூட்ட பயன்படுத்தும் முறை

- A) கையால் தேர்வு செய்தல் B) காந்தவியல் பிரித்தல்
C) புவியீர்ப்பு முறையில் பிரித்தெடுத்தல் D) நுரை மிதப்பு முறை.

Sulphide ores are concentrated by

- A) hand picking B) magnetic separation
C) gravity separation D) froth floatation.

61. கீழ்க்கண்டவற்றுள் 'சூர்யோதயம்' பத்திரிக்கையின் ஆசிரியர் யார் ?

- A) சுப்ரமணிய சிவா B) திரு. வி. க.
C) நீலகண்ட பிரம்மாச்சாரி D) வி. வி. எஸ். ஐயர்.

Who among the following was the editor of 'Suryodayam' ?

- A) Subramaniya Siva B) Thiru. Vi. Ka.
C) Neelakanta Brahmachary D) V. V. S. Iyer.

62. கென்லி-ஹெவிசைடு அடுக்கு ல் உள்ளது.

- A) மெசோஸ்பியர் B) ட்ரோபோஸ்பியர்
C) ஐயனோஸ்பியர் D) ஸ்ட்ராடோஸ்பியர்.

Kennelly-Heavyside layer is present in the

- A) Mesosphere B) Troposphere
C) Ionosphere D) Stratosphere.

63. பிளாசிப்போர் நடைபெற்ற ஆண்டு

- A) 1764 B) 1765
C) 1757 D) 1857.

The battle of Plassey took place in the year

- A) 1764 B) 1765
C) 1757 D) 1857.

64. அமில மழை உருவாக காரணம்

- A) நீர் மாசுபாடு B) ஒலி மாசுபாடு
C) காற்று மாசுபாடு D) நில மாசுபாடு.

Acid rain is caused by

- A) water pollution B) noise pollution
C) air pollution D) land pollution.

65. பிற்காலச் சோழர் பரம்பரையைத் தோற்றுவித்தவர் யார் ?

- A) முதலாம் இராஜராஜன் B) பராந்தகன்
C) விஜயாலயன் D) ஆதித்ய சோழன்.

Who was the founder of the Imperial Chola dynasty ?

- A) Rajaraja I
B) Parantaka
C) Vijayalayan
D) Aditya Cholan.

66. புவியின் வயது உத்தேசமாக

- A) 4.5 பில்லியன் வருடங்கள்
B) 1.8 பில்லியன் வருடங்கள்
C) 2250 மில்லியன் வருடங்கள்
D) 1950 மில்லியன் வருடங்கள்.

The age of the earth is about

- A) 4.5 billion years
B) 1.8 billion years
C) 2250 million years
D) 1950 million years.

67. "செலவிட இயன்ற வருமானம்" என்றால் என்ன ?

- A) தனிநபர் வருமானம் மான்யம் நீங்கலாக
B) வரி செலவு போக உள்ள நிகர வருமானம்
C) தனிநபர் வருமானம் மாற்று செலவு நீங்கலாக
D) தேசிய வருமானம் தேய்மானம் நீங்கலாக.

Disposable income is equal to

- A) personal income minus subsidies
B) personal income minus taxes
C) personal income minus transfer payment
D) national income minus depreciation.

68. சுவாச வேக அளவினைக் கட்டுப்படுத்தவும், பராமரிக்கவும் 'சுவாச மையம்' உள்ளதை முதன் முதலாக கண்டறிந்தவர்

- A) மிஸ்லாவ்ஸ்க்கி
B) கோலிப்
C) பேலிஸ்
D) ஸ்டார்லிங்.

Who first reported the presence of 'respiratory centre' which maintains and controls the rate of respiration ?

- A) Mislavsky
B) Collip
C) Bayliss
D) Starling.

69. 1979-ம் ஆண்டே கட்சி தாவல் தடை சட்டத்தை இயற்றிய மாநிலம்

- A) கேரளா
B) ஜம்மு & காஷ்மீர்
C) மேற்கு வங்காளம்
D) தமிழ்நாடு.

The anti-defection law was enacted as early as 1979 in

- A) Kerala B) Jammu and Kashmir
C) West Bengal D) Tamil Nadu.

70. டி. என். ஏ. வின் இரட்டை இழைச் சுருள் மாதிரியைக் கண்டறிந்தவர்கள்

- A) வாட்சன் மற்றும் கிரிக் B) ஜேம்ஸ் மற்றும் மெசெல்சன்
C) ஜேக்கப் மற்றும் மோனட் D) வில்கின்ஸ் மற்றும் லெவீன்.

Double helical model of DNA was discovered by

- A) Watson and Crick B) James and Meselson
C) Jacob and Monod D) Wilkins and Levene.

71. புவியின் சராசரி அடர்த்தி

- A) 5.517 g cm^{-3} B) 11 g cm^{-3}
C) 3 g cm^{-3} D) 3.5 g cm^{-3} .

The average density of the earth is

- A) 5.517 g cm^{-3} B) 11 g cm^{-3}
C) 3 g cm^{-3} D) 3.5 g cm^{-3} .

72. தவறான எண் எது ?

5, 11, 23, 47, 90, 191, 383

- A) 11 B) 47
C) 191 D) 90.

Find out the wrong number :

5, 11, 23, 47, 90, 191, 383

- A) 11 B) 47
C) 191 D) 90.

73. இந்திய அரசால் தேசிய கிராமப்புற வேலைவாய்ப்புத் திட்டம் (NREP) எந்த ஆண்டு அறிமுகப்படுத்தப்பட்டது ?

- A) 1978 B) 1979
C) 1980 D) 1982.

In which year was 'NREP' (National Rural Employment Programme) launched by Government of India ?

- A) 1978 B) 1979
C) 1980 D) 1982.

74. SARFAESI சட்டம் எந்த நோக்கத்துக்காக ஆரம்பிக்கப்பட்டது ?

- A) பங்குச்சந்தையை கட்டுப்படுத்த
B) மூலதனச் சந்தையை ஒழுங்குபடுத்த
C) நிதித்திட்டத்தை சீர்செய்ய
D) வங்கிகளின் எண்ணங்களை செயல்படுத்த.

SARFAESI Act was introduced for the purpose of

- A) controlling stock exchanges
B) regulating capital markets
C) streamlining the financial system
D) enabling the banks to realise their views.

75. கீழ்க்கண்டவற்றுள் 'ஜூன் மூன்றாம் நாள் திட்டம்' என்று அழைக்கப்படுவது எது ?

- A) வேவல் திட்டம் B) C. R. திட்டம்
C) அமைச்சரவை தூதுக்குழு திட்டம் D) மெளண்ட் பேட்டன் திட்டம்.

Which among the following was known as June 3rd Plan ?

- A) Wavell plan B) C. R. plan
C) Cabinet mission plan D) Mountbatten plan.

76. A, B மற்றும் C பணியில் உள்ளவர்கள்; B, A மற்றும் E படித்தவர்கள்; A, C மற்றும் D மிகவும் வசதியானவர்கள்; D, A மற்றும் E நேர்மையானவர்கள் எனில், இதில் யார் பணியில் உள்ளவர், வசதியானவர், ஆனால் நேர்மையற்றவர் ?

- A) B B) E
C) A D) C.

A, B and C are employed. B, A and E are educated. A, C and D are very rich. D, A and E are honest. Who is employed, very rich but not honest ?

- A) B B) E
C) A D) C.

77. பைரோலுசைட் பின்வருவனவற்றுள் எந்த உலோகத்தின் தாதுப்பொருள்

- A) மென்டலேவியம் B) மாலிப்டினம்
C) மக்னீசியம் D) மாங்கனீசு.

Pyrolusite is the mineral of

- A) Mendeleevium B) Molybdenum
C) Magnesium D) Manganese.

78. சிந்துவெளி நாகரிகம் எந்நாகரிகத்தைச் சார்ந்தது ?

- A) நகர்ப்புறம் B) புறநகர்
C) கிராமம் D) அயல்நாடு.

To which does the Indus valley civilization belong ?

- A) Urban B) Suburban
C) Village D) Foreign.

79. கீழே உள்ளவைகளில் எது இந்திய அரசியல் சட்டத்தின் சிறப்பு அம்சங்களாக கூறப்படுகின்றது ?

- A) தலைவர்/அதிபர் முறை அரசு, ஒற்றையாட்சி மற்றும் இருகட்சி முறை
B) பாராளுமன்ற, ஒற்றையாட்சி மற்றும் இருகட்சி முறை
C) பாராளுமன்ற, கூட்டாட்சி மற்றும் பலகட்சி முறை
D) பாராளுமன்ற, ஒற்றையாட்சி மற்றும் பலகட்சி முறை.

Which among the following is related to the features of the Constitution of India ?

- A) Presidential, Unitary and Two-party system
B) Parliamentary, Unitary and Two-party system
C) Parliamentary, Federal and Multi-party system
D) Parliamentary, Unitary and Multi-party system.

80. அகன்ற பணம் என்றால் என்ன ?

- A) மக்களிடம் கைவசம் இருக்கும் நோட்டு + மக்களின் தேவை வைப்பு
B) மக்களின் கைவச நோட்டு + அஞ்சல் நிறுவனம் சேமிப்பு வைப்பு
C) மக்களின் கைவச நோட்டு + வங்கிகளின் பொதுகால வைப்பு + தேவை வைப்பு
D) மக்களின் கைவச நோட்டு + வருவிக்கும் வைப்பு.

What is Broad money ?

- A) Currency with public + demand deposits of the public
- B) Currency with public + post office savings deposits
- C) Currency with public + time deposits of public with banks + demand deposits
- D) Currency with public + derived deposits.

81. கீழே கூறப்பட்டுள்ளவற்றில் இந்திய அரசியலமைப்பு சட்டத்தின் எந்த பிரிவு பாராளுமன்றம் புதியதாக அகில இந்திய அரசுப்பணியை உருவாக்க வகை செய்கிறது ?

- A) பிரிவு 303
- B) பிரிவு 307
- C) பிரிவு 309
- D) பிரிவு 312.

Which one of the following Articles of the Constitution of India authorises the Parliament to create new All-India Service ?

- A) Article 303
- B) Article 307
- C) Article 309
- D) Article 312.

82. தமிழ்நாட்டின் மொத்த நிலப்பரப்பளவு

- A) 1.3 லட்சம் சதுர கி.மீ
- B) 2.1 லட்சம் சதுர கி.மீ
- C) 3.1 லட்சம் சதுர கி.மீ
- D) 1.4 லட்சம் சதுர கி.மீ.

The total land area of the state of Tamil Nadu is

- A) 1.3 lakh sq. km
- B) 2.1 lakh sq. km
- C) 3.1 lakh sq. km
- D) 1.4 lakh sq. km.

83. மெய்கீர்த்திகள் எழுதும் வழக்கம் முதன் முதல் எந்தச் சோழன் காலத்தில் தோன்றியது ?

- A) முதலாம் இராச இராசன்
- B) இராஜேந்திரன்
- C) முதலாம் இராசாதிராசன்
- D) முதலாம் குலோத்துங்கன்.

In which Chola King's period was the practice of writing of 'Meikirti' started first ?

- A) Raja Rajan I
- B) Rajendran
- C) Rajathi Rajan I
- D) Kulothungan I.

84. கீழ்க்கண்டவற்றில் எது வெளிப்பாட்டுக் கருவி இல்லை ?

- A) ஒலிப்பெருக்கி
- B) கணினி ஒளித்திரை
- C) குறுந்தகடு
- D) லேசர் அச்சப்பொறி.

Which one of the following is *not* an output device ?

- A) Speaker B) Computer monitor
C) CD D) Laser printer.

85. கழிவு மண்டலக் குழல்களின் வழியே கழிவுப் பொருள் நீக்கப்படுவது

- A) விரவல் B) சவ்வூடு பரவல்
C) தூண்டிக் கடத்தல் D) தூண்டாமல் கடத்தல்.

Passage of waste product in the renal tubule is an example of

- A) diffusion B) osmosis
C) active transport D) passive transport.

86. பின்வருவனவற்றுள் குடியரிமை தொடர்பான திருத்தச்சட்டம் இயற்றப்படாத ஆண்டு ?

- A) 1955 B) 1976
C) 1986 D) 1992.

In which of the following years Citizenship Act was *not* amended ?

- A) 1955 B) 1976
C) 1986 D) 1992.

87. பின்வருவனவற்றில் தவறான இணையை கண்டறியவும் ?

- A) வந்தே மாதரம் — பங்கிம் சந்திர சட்டர்ஜி
B) வங்கப்பிரிவினை — லிட்டன் பிரபு
C) வேதாரண்யம் யாத்திரை — இராஜாஜி
D) இந்திய தேசிய இராணுவம் — நேதாஜி.

Which of the following is incorrectly paired ?

- A) Vande Mataram — Bankim Chandra Chatterjee
B) Partiton of Bengal — Lord Lytton
C) Vedaranyam March — Rajaji
D) Indian National Army — Netaji.

88. மற்ற உயிரினங்களை உண்டு வாழும் உயிரினங்கள் என அழைக்கப்படுகின்றன.

- A) நுகர்வோர்கள் B) உற்பத்தியாளர்கள்
C) சிதைப்பவர்கள் D) சாறுண்ணிகள்.

Organisms which eat other organisms are called

- A) consumers B) producers
C) decomposers D) saprophytes.

89. எம்எஸ்-டாஸ் என்பது

- A) ஒரு கருவி B) ஒரு பயன்பாட்டு மென்பொருள்
C) ஒரு செயல்பாட்டு மென்பொருள் D) ஒரு வன்பொருள்.

MS-DOS is the name of

- A) a device B) an application software
C) an operating system D) a hardware.

90. பண்புகளின் அடிப்படையிலான புள்ளிவிவரங்களைக் கையாளப் பயன்படும் சராசரி

- A) கூட்டுச்சராசரி B) இடைநிலை
C) இசைச்சராசரி D) பெருக்குச் சராசரி.

For dealing with qualitative data, the best average is

- A) Arithmetic mean B) Median
C) Harmonic mean D) Geometric mean.

91. பாலியன்டாலஜி படிப்பு இதனுடன் தொடர்புடையது

- A) தாவரங்கள் B) விலங்கினங்கள்
C) புதைபடிமங்கள்/பாசில்கள் D) பாக்டீரியா.

Palaeontology is related with

- A) plants B) animals
C) fossils D) bacteria.

92. ஒரு சமூகத்தினரின் வாழ்க்கை முறையையும் பண்பாட்டினையும் விரித்துரைப்பது

- A) இனவிளக்கவியல் B) மானுடவியல்
C) நடப்பியல் D) செவ்வியல்.

The description of a society's culture and its way of living is called

- A) Ethnography (Inavilakkaviyal) B) Anthropology (Maanudaviyal)
C) Realism (Nadappiyal) D) Classicism (Chevviyal).

93. தென்னிந்திய புரட்சியின்போது 'திண்டுக்கல் கூட்டிணைவு' ஏற்படுத்தப்பட்ட ஆண்டு

- A) ஏப்ரல், 1800 B) ஜூன், 1800
C) மே, 1801 D) ஜூன், 1801.

'Dindugal Federation' was formed during the South Indian Rebellion in the year

- A) April, 1800 B) June, 1800
C) May, 1801 D) June, 1801.

94. படங்கள் மற்றும் வரைபடங்கள் எதற்கான கருவிகளாகப் பயன்படுத்தப்படுகின்றன ?

- A) புள்ளிவிவரங்களை சேகரிக்க B) பகுப்பாய்வு செய்ய
C) பார்வைக்குகந்த முறையில் வைக்க D) தொகுக்க.

Diagrams and graphs are tools of

- A) collection of data B) analysis
C) presentation D) summarisation.

95. மிக அதிகமான கனிம வளத்தைக் கொண்டிருப்பது

- A) ஒரிஸ்ஸா B) மகாராஷ்டிரா
C) அஸ்ஸாம் D) தமிழ்நாடு.

The largest share of mineral resources is accounted by

- A) Orissa B) Maharashtra
C) Assam D) Tamil Nadu.

96. ஒரு நகரத்தின் மக்கள்தொகை 5,13,200. இது வருடத்திற்கு 12% என்ற விகிதத்தில் உயர்ந்தால், மூன்று வருடங்களுக்கு பிறகு அந்நகரத்தின் மக்கள்தொகை என்னவாக இருக்கும் ?

- A) 7,12,009 B) 7,10,029
C) 7,21,009 D) 7,92,100.

The population of a city is 5,13,200. If it increases at the rate of 12% per annum, what will be its population after 3 years ?

- A) 7,12,009 B) 7,10,029
C) 7,21,009 D) 7,92,100.

97. கி. மு. 3 ஆம் நூற்றாண்டில் முதல் சமண மாநாடு நடைபெற்ற இடம்

- A) வைசாலி B) பாடலிபுத்திரம்
C) காஷ்மீர் D) ராஜகிரகம்.

The first Jain council was held at in the 3rd Century B.C.

- A) Vaisali B) Pataliputra
C) Kashmir D) Rajagriha.

98. ஒற்றை நிற ஒளிக்கற்றை மற்றும் ஒரியல் ஒளி தன்மை உடையது

- A) MASER B) LASER
C) TESTER D) MASTER.

An enhanced beam of monochromatic and coherent light is called

- A) MASER B) LASER
C) TESTER D) MASTER.

99. போரில், உயிர் நீத்த வீரர்களின் குடும்பங்களுக்கும், பாண்டிய அரசர்கள் வழங்கிய நிலங்களின் பெயர்,

- A) திருவிடையாட்டம் B) பிரம்மதேயம்
C) உதிரப்பட்டி D) நிவந்தம்.

What is the name of the land donated by Pandiya kings to the families of the soldiers who lost their lives in the battle ?

- A) Thiruvidayattam B) Bhrammadeyam
C) Uthirapatti D) Nivantham.

100. மூச்சுக்காற்றில் இருக்கும் சாராயத்தை கண்டறிய பயன்படும் பொருள்

- A) MnO_2 (மேங்கனீஸ் டை ஆக்சைடு)
B) $KMnO_4$ (பொட்டாசியம் பெர்மாங்கனேட்)
C) $K_2Cr_2O_7$ (பொட்டாசியம் டைக்குரோமேட்)
D) KNO_3 (பொட்டாசியம் நைட்ரேட்).

The oxidant used in the testing of alcohol in breath is

- A) MnO_2 B) $KMnO_4$
C) $K_2Cr_2O_7$ D) KNO_3 .

101. Identify the compound sentence :

- A) As he was sick, he did not attend the class
- B) Though he was sick, he attended the class
- C) When he was sick, he attended the class
- D) He was sick, yet he attended the class.

102. Identify the compound sentence :

- A) If I were a bird, I would fly
- B) I am a bird, so I will fly
- C) Being a bird, I will fly
- D) Because I am a bird, I will fly.

103. Identify the simple sentence :

- A) He worked hard, but he could not succeed
- B) Climbing the hill I saw the dog
- C) Lalloo was so tired and he took rest
- D) While I was returning home I met Uma.

104. Identify the complex sentence :

- A) He was sick and so he remained at home
- B) Though he was sick, he did not remain at home
- C) Being sick he remained at home
- D) His sickness made him stay at home.

105. Identify the complex sentence :

- A) We must eat or we cannot live
- B) Unless you dance well you cannot win
- C) The news is too good to be true
- D) I have nowhere to sit.

106. Identify the positive degree :

- A) Very few poets of the world were as great as Kamban
- B) Apple is costlier than mango
- C) Ravi is more intelligent than Murugan
- D) Tagore is greater than most other Indian poets.

107. Identify the positive degree :

- A) You don't know him better than I do
- B) Very few animals are as useful as the cow
- C) This is the most useless of all my bags
- D) Australia is the largest island in the world.

108. Identify the positive degree :

- A) My father is the richest man in the town
- B) No other man in the town is so rich as my father
- C) Kolkata is bigger than any other city in India
- D) Kolkata is the biggest city in India.

109. Identify the degree :

Iron is the most useful of all metals.

- A) Positive degree
- B) Superlative degree
- C) Comparative degree
- D) None of these.

110. Identify the degree :

The Eiffel tower is taller than Qutb Minar.

- A) Comparative degree
- B) Superlative degree
- C) Positive degree
- D) None of these.

111. Find out the odd word (adjective) :

- A) invert
- B) invertebrate
- C) inversion
- D) invest.

112. Find out the odd word (adverb) :

- A) successfully
- B) success
- C) successful
- D) successor.

113. Find out the odd word (verb) :

- A) nationalize
- B) nationalist
- C) nationality
- D) nationalization.

114. Find out the odd word (noun) :

- A) decoration
- B) decorate
- C) decorative
- D) decorous.

115. Find out the odd word (noun) :

- | | |
|-------------|----------------|
| A) oppose | B) opposed |
| C) opposite | D) opposition. |

116. Select the correct plural form of

clock —

- | | |
|------------|--------------|
| A) clocks | B) clock |
| C) clockes | D) clockies. |

117. Select the correct plural form of

swine —

- | | |
|------------|--------------|
| A) swiness | B) swins |
| C) swine | D) swineses. |

118. Select the correct plural form of

thief —

- | | |
|------------|------------|
| A) thiefs | B) thieves |
| C) thiefes | D) thief. |

119. Select the correct plural form of

medium —

- | | |
|-----------|--------------|
| A) media | B) mediems |
| C) medias | D) mediumes. |

120. Select the correct plural form of

wolf —

- | | |
|----------|------------|
| A) wolfs | B) wolves |
| C) wolf | D) wolfes. |

121. Select the correct sentence :

- A) I hurt myself
 B) Myself I hurt
 C) I was hurt myself
 D) Myself hurt.

122. Select the correct sentence :

- A) She sells sea shells on the sea shore
 B) She shells sea sells on the sea shore
 C) She sells, sea shells on sea shore
 D) Sea sells she shells on the sea shore.

123. Select the correct sentence :

- A) He is an inemployed youth
- B) He is an unemployed youth
- C) He is an enemployed youth
- D) He is a disemployed youth.

124. Select the correct sentence :

- A) If you work hard, you should passed
- B) If you work hardly, you could pass
- C) If you work hard, you will pass
- D) If you work hard, you would passed.

125. Select the correct sentence :

- A) This is a most unique occasion
- B) This is a more unique occasion
- C) This is a unique occasion
- D) This is an unique occasion.

126. Find out the error :

He is my cousin brother
A B C D

127. Find out the error :

None was good No error
A B C D

128. Find out the error :

She gave me an one rupee note
A B C D

129. Find out the error :

Besides English I can also spoke Hindi
A B C D

130. Find out the error :

A little bird usually fly fast
A B C D

131. Fill in the blank with correct Homophone :

I went to the shop to buy some

- A) floor
- B) flow
- C) flour
- D) four.

138. Comprehension :

Interior decoration is not a modern invention. The Persians were the pioneers in making carpets. Akbar, the great Mughal ruler of India patronised this art. Even today we can see a few samples of mats manufactured during the Mughal period in the Metro Museum of Art in New York, U.S.A.

Mughal period mats can be seen in

- | | |
|----------------|---------------|
| A) Persia | B) Tamil Nadu |
| C) North India | D) New York. |

139. Comprehension :

Jesse Owens walked over to Luz Long's room to thank him. They sat in his quarters and talked for two hours about athletics, ourselves, the world situation, a dozen other things. When he got up to leave, we both knew that a real friendship had been formed. Luz would go out to the stadium the next day trying to beat him if he could.

Where did they sit and discuss a dozen other things ?

- | | |
|------------|-------------------|
| A) Stadium | B) Indoor stadium |
| C) Hostel | D) Quarters. |

140. Comprehension :

Beverages or bottled drinks like Mirinda, Fanta and Pepsi contain chemicals which are harmful to our general health. Natural cold beverages like buttermilk and coconuts are cheaper and harmless. They make us healthy also.

Which of the following statements is correct ?

- A) Beverages are harmful to our health
- B) Beverages are harmless to our health
- C) Natural beverages make us unhealthy
- D) Natural beverages are costlier than bottled beverages.

141. Identify the sentence pattern :

Rama killed Ravana.

- | | |
|----------|-------------|
| A) S V O | B) S V C |
| C) S V | D) S V O C. |

150. Change the following Noun into Verb form :

Success —

- A) successable B) succeeding
C) successor D) succeed.

151. Select the correct voice form and fill in the blank :

A few reminders to the officer.

- A) have been sent B) will send
C) is being sent D) be sent.

152. Select the correct voice form and fill in the blank :

You if you disobey.

- A) are being punished B) will be punished
C) has been punished D) will punish.

153. Select the correct voice form and fill in the blank :

He remains unperturbed, even though he

- A) has defeated B) had defeated
C) has been defeated D) were defeated.

154. Select the correct Passive Voice :

The table can by him.

- A) lifted B) be lifted
C) lifts D) lifting.

155. Select the correct voice form and fill in the blank :

Let the poor

- A) insult B) insulted
C) is insulted D) be not insulted.

156. Fill in the blank with a suitable participle :

The teacher scolded the boy in the classroom.

- A) play B) played
C) playing D) was playing.

157. Fill in the blank with a gerund :

He did not like late.

- | | |
|------------|------------------|
| A) to work | B) having worked |
| C) working | D) was working. |

158. Fill in the blank with a suitable infinitive :

He showed me how a fuse.

- | | |
|----------------|------------------|
| A) to fix | B) fixing |
| C) to be fixed | D) having fixed. |

159. Fill in the blank with a suitable participle :

..... sick, he did not attend school.

- | | |
|-------------|---------------|
| A) Be | B) Being |
| C) Is being | D) Was being. |

160. Fill in the blank with a suitable participle :

This is a work already by him.

- | | |
|--------------|---------------|
| A) finish | B) finished |
| C) finishing | D) to finish. |

161. Select the correct question tag :

Do this at once, ?

- | | |
|--------------|---------------|
| A) did you | B) do you |
| C) don't you | D) won't you. |

162. Select the correct question tag :

Come home early, ?

- | | |
|-------------|----------------|
| A) do you | B) don't you |
| C) will you | D) didn't you. |

163. Select the correct question tag :

Your sister looks well, ?

- | | |
|----------------|----------------|
| A) does she | B) don't she |
| C) doesn't she | D) didn't she. |

164. Select the correct question tag :

Have some more rice, ?

- | | |
|----------------|--------------|
| A) do you | B) will you |
| C) haven't you | D) have you. |

165. Select the correct question tag :

There is a mosque in that street. ?

- A) isn't there
- B) hasn't there
- C) didn't there
- D) did there.

166. Select the correct tense :

Stephen Hawking the greatest of the living scientists.

- A) is
- B) was
- C) had been
- D) were.

167. Select the correct tense :

All the students the special class last week.

- A) had attended
- B) attended
- C) will attend
- D) would attend.

168. Select the correct tense :

I this story since 10 O' clock.

- A) has been writing
- B) have been writing
- C) was writing
- D) have written.

169. Name the correct tense form of the underlined words :

When they went to the theatre, the tickets had all been sold.

- A) past perfect
- B) present perfect continuous
- C) past perfect continuous
- D) future perfect.

170. Select the correct tense :

If you call me, I to your help.

- A) will come
- B) would come
- C) came
- D) had come.

171. Fill in the blank with suitable article :

Ramya has come without umbrella.

- A) the
- B) an
- C) a
- D) no article.

172. Fill in the blank with suitable article :

The girl ate orange.

- A) the
- B) an
- C) a
- D) no article.

173. Fill in the blank with suitable article :

Kiran would make better engineer than doctor.

- A) the B) an
C) a D) no article.

174. Fill in the blank with suitable article :

The best way to catch mouse is mousetrap.

- A) an B) a
C) no article D) the.

175. Fill in the blank with suitable article :

Copper is useful metal.

- A) a B) no article
C) an D) the.

176. Fill in the blank with suitable preposition :

The money was divided the three sons.

- A) with B) between
C) among D) for.

177. Fill in the blank with suitable preposition :

Peter prefers coffee tea.

- A) than B) from
C) over D) to.

178. Fill in the blank with suitable preposition :

He goes on Sunday to church and sits the boys.

- A) among B) out
C) between D) of.

179. Fill in the blank with suitable preposition :

Anoop came to school train.

- A) on B) by
C) through D) at.

180. Fill in the blank with suitable preposition :

He arrived February.

- A) at B) on
C) in D) along.

181. Choose the correct 'antonym' for the underlined word from the options given below :

The utter simplicity of the subject was suddenly revealed to me.

- A) showed B) hidden
- C) explained D) understood.

182. Choose the correct 'antonym' for the underlined word from the options given below :

They had a special building.

- A) right B) common
- C) particular D) good.

183. Choose the correct 'antonym' for the underlined word from the options given below :

Gandhi was meant for truth.

- A) falsehood B) violence
- C) bold D) hatred.

184. Choose the correct 'antonym' for the underlined word from the options given below :

We had to stop ever so often.

- A) rarely B) frequently
- C) always D) usually.

185. Choose the correct 'antonym' for the underlined word from the options given below :

All his designs were authentic.

- A) real B) false
- C) common D) audacious.

186. Select the word with the correct prefix :

- A) deordinate B) postordinate
- C) disordinate D) subordinate.

187. Select the word with the correct prefix :

- A) unregular B) irregular
C) nonregular D) disregular.

188. Select the word with the correct prefix :

- A) ensure B) enter
C) enlive D) insure.

189. Select the word with the correct suffix :

- A) shortful B) workful
C) careful D) ceaseful.

190. Select the word with the correct suffix :

- A) tireful B) tirely
C) tirery D) tiresome.

191. Match the following words given in **Column A** with their meanings in **Column B** and select the correct answer from the codes given below :

Column A

Column B

a) blanked

1. examine

b) scan

2. reduce

c) diminish

3. old

d) outdated

4. disappeared.

Codes :

- | | a | b | c | d |
|----|----------|----------|----------|----------|
| A) | 4 | 1 | 2 | 3 |
| B) | 2 | 1 | 3 | 4 |
| C) | 3 | 4 | 1 | 2 |
| D) | 4 | 1 | 3 | 2. |

192. Match the following words given in **Column A** with their meanings in **Column B** and select the correct answer from the codes given below :

Column A		Column B	
a)	deter	1.	memories
b)	grim	2.	prevent
c)	reminiscences	3.	scold
d)	chide	4.	fearful.

Codes :

	a	b	c	d
A)	2	1	3	4
B)	1	4	3	2
C)	2	4	1	3
D)	4	1	2	3.

193. Match the following words given in **Column A** with their meanings in **Column B** and select the correct answer from the codes given below :

Column A		Column B	
a)	Greece	1.	Thai
b)	USA	2.	British
c)	Britain	3.	Greek
d)	Thailand	4.	American.

Codes :

	a	b	c	d
A)	3	2	1	4
B)	4	1	2	3
C)	3	4	2	1
D)	3	2	4	1.

194. Match the following words given in **Column A** with their meanings in **Column B** and select the correct answer from the codes given below :

Column A		Column B	
a)	quit	1.	strange
b)	queer	2.	real
c)	amusing	3.	leave
d)	authentic	4.	funny.

Codes :

	a	b	c	d
A)	3	1	4	2
B)	3	1	2	4
C)	4	2	1	3
D)	4	2	3	1.

195. Match the following words given in **Column A** with their meanings in **Column B** and select the correct answer from the codes given below :

Column A		Column B	
a)	diminish	1.	confusion
b)	negotiation	2.	reduce
c)	bewilderment	3.	generous
d)	benevolent	4.	bargain.

Codes :

	a	b	c	d
A)	4	3	1	2
B)	3	2	4	1
C)	2	4	1	3
D)	1	3	4	2.

196. Choose the correct 'synonym' for the underlined word from the options given below :

The incessant rain was terrific.

- A) great
B) loud
C) continuous
D) hard.

197. Choose the correct 'synonym' for the underlined word from the options given below :

He had been summoned by the commissioner.

- A) asked
B) called
C) sent
D) subjugated.

198. Choose the correct 'synonym' for the underlined word from the options given below :

The door looks gleamy.

- A) bold
B) lazy
C) shine
D) fool.

199. Choose the correct 'synonym' for the underlined word from the options given below :

Kumar walked cautiously.

- A) slowly
B) quickly
C) carefully
D) easily.

200. Choose the correct 'synonym' for the underlined word from the options given below :

I was too young at 16 to be frightened by anything.

- A) surprised
B) filled with fear
C) empowered
D) in great joy.
-

(SPACE FOR ROUGH WORK)

(SPACE FOR ROUGH WORK)

வினாத்தாள்
வரிசை

D

பதிவு
எண்

2011

பொது அறிவும் பொது ஆங்கிலமும்

அனுமதிக்கப்பட்டுள்ள நேரம் : 3 மணி |

| மொத்த மதிப்பெண்கள் : 300

வினாக்களுக்கு பதிலளிக்குமுன் கீழ்க்கண்ட அறிவுரைகளை கவனமாகப் படிக்கவும்

முக்கிய அறிவுரைகள்

- இந்த வினாத் தொகுப்பு ஒரு மேலுறையை (இந்த பக்கத்தை)க் கொண்டுள்ளது. தேர்வு தொடங்கும் நேரத்தில் வினாத்தொகுப்பைத் திறக்கும்படி கண்காணிப்பாளர் கூறும் வரையில் மேலுறையைத் திறக்கக் கூடாது. வினாத்தொகுப்பைத் திறக்கும்படியான செய்கை கண்காணிப்பாளரிடமிருந்து பெற்றவுடன் மேலுறையின் வலதுபுறத்தை கவனமாக கிழித்துத் திறக்க வேண்டும். அதன்பின் கேள்விகளுக்கு விடையளிக்கத் தொடங்கலாம்.
- இந்த வினாத் தொகுப்பு 200 வினாக்களைக் கொண்டுள்ளது.
- எல்லா வினாக்களுக்கும் விடையளிக்கவும். எல்லா வினாக்களும் சமமான மதிப்பெண்கள் கொண்டவை.
- வினாத் தொகுப்பு [A], [B], [C] அல்லது [D] என நான்கு வரிசைகளில் அச்சிடப்பட்டுள்ளது. (இந்தப் பக்கத்தின் இடது மேல் மூலையில் உள்ள காட்டத்தைப் பார்க்கவும்) விண்ணப்பதாரர் வினாத்தாள் வரிசையை விடைத்தாளில் அதற்கென அமைந்துள்ள இடத்தில் குறித்துக் காண்பிக்க வேண்டும்.
உதாரணமாக ஒரு விண்ணப்பதாரர் [A] என்னும் வினாத் தொகுப்பு பெற்றிருந்தால் அவர் அதை தன்னுடைய விடைத்தாளின் இரண்டாம் பக்கத்தில் சீழே காண்பித்துள்ளவாறு நீலம் அல்லது கருமை நிற மையுடைய பந்துமுனைப் பேனாவினால் குறித்துக் காட்ட வேண்டும்.

[A] [B] [C] [D]

- உங்களுடைய பதிவு எண்ணை இந்தப் பக்கத்தின் வலது மேல் மூலையில் அதற்கென அமைந்துள்ள இடத்தில் நீங்கள் எழுத வேண்டும். வேறு எதையும் வினாத் தொகுப்பில் எழுதக் கூடாது.
- விடைகளைக் குறித்துக் காட்ட என, விடைத்தாள் ஒன்று உங்களுக்கு கண்காணிப்பாளரால் தனியாகத் தரப்படும். விடைத்தாளின் முதல் பக்கத்தில் உங்களுடைய பதிவு எண், பெயர் மற்றும் கேட்டுள்ள விபரங்களை நீங்கள் எழுத வேண்டும்:- தவறினால் உங்களது விடைத்தாள் செல்லாததாகக்கப்படும்.
- உங்களுடைய பதிவு எண், தேர்வுத்தாள் எண் முதலியவற்றையும் விடைத்தாளின் இரண்டாம் பக்கத்தில் அவைகளுக்காக அமைந்துள்ள இடங்களில் நீலம் அல்லது கருமை நிற மையுடைய பந்துமுனைப் பேனாவினால் குறித்துக் காட்ட வேண்டும். மேற்கண்ட விபரங்களை விடைத்தாளில் நீங்கள் குறித்துக் காட்டத் தவறினால் உங்கள் விடைத்தாள் செல்லாததாகக்கப்படும்.
- ஒவ்வொரு வினாவும் (A), (B), (C) மற்றும் (D) என நான்கு விடைகளைக் கொண்டுள்ளது. நீங்கள் அவைகளில் ஒரே ஒரு சரியான விடையைத் தேர்வு செய்து விடைத்தாளில் குறித்துக் காட்ட வேண்டும். ஒன்றுக்கு மேற்பட்ட சரியான விடைகள் ஒரு கேள்விக்கு இருப்பதாகக் கருதினால் நீங்கள் மிகச் சரியானது என்று எதைக் கருதுகிறீர்களோ அந்த விடையை விடைத்தாளில் குறித்துக் காட்ட வேண்டும். எப்படியாயினும் ஒரு கேள்விக்கு ஒரே ஒரு விடையைத்தான் தேர்ந்தெடுக்க வேண்டும். உங்களுடைய மொத்த மதிப்பெண்கள் நீங்கள் விடைத்தாளில் குறித்துக் காட்டும் சரியான விடைகளின் எண்ணிக்கையைப் பொறுத்தது.
- விடைத்தாளில் ஒவ்வொரு கேள்வி எண்ணிற்கும் எதிரில் [A], [B], [C] மற்றும் [D] என நான்கு விடைக்கட்டங்கள் உள்ளன. ஒரு கேள்விக்கு விடையளிக்க நீங்கள் சரியென கருதும் விடையை ஒரே ஒரு விடைக்கட்டத்தில் மட்டும் பந்து முனைப் பேனாவினால் குறித்துக் காட்ட வேண்டும். ஒவ்வொரு கேள்விக்கும் ஒரு விடையைத் தேர்ந்தெடுத்து விடைத்தாளில் குறிக்க வேண்டும். ஒரு கேள்விக்கு ஒன்றுக்கு மேற்பட்ட விடையளித்தால் அந்த விடை தவறாததாகக் கருதப்படும். உதாரணமாக நீங்கள் (B) என்பதை சரியான விடையாகக் கருதினால் அதை பின்வருமாறு குறித்துக் காட்ட வேண்டும்.

[A] [B] [C] [D]

- நீங்கள் வினாத் தொகுப்பின் எந்தப் பக்கத்தையும் நீக்கவோ அல்லது கிழிக்கவோ கூடாது. தேர்வு நேரத்தில் இந்த வினாத் தொகுப்பினையே அல்லது விடைத்தாளையே தேர்வுக் கூடத்தை விட்டு வெளியில் எடுத்துச் செல்லக்கூடாது. தேர்வு முடிந்தபின் நீங்கள் உங்களுடைய விடைத்தாளைக் கண்காணிப்பாளரிடம் கொடுத்து விட வேண்டும். இவ்வினாத் தொகுப்பினைத் தேர்வு முடிந்தவுடன் நீங்கள் உங்களுடன் எடுத்துச் செல்லலாம்.
- குறிப்புகள் எழுதிப் பார்ப்பதற்கு வினாத் தொகுப்பின் கடைசி பக்கத்திற்கு முன்பக்கத்தை உபயோகித்துக் கொள்ளலாம்.
- மேற்கண்ட விதிகளில் எதையாவது மீறினால் தேர்வாணையம் முடிவெடுக்கும் நடவடிக்கைகளுக்கு உள்ளாக நேரிடும் என அறிவுறுத்தப்படுகிறது.
- முதல் 100 வரையிலான வினாக்களில் ஆங்கில வடிவில் கொடுக்கப்பட்டுள்ள குறிப்புகள்தான் முடிவானதாகும்.
- வினாத் தொகுப்பில் விடையை குறியிடவோ, குறிப்பிட்டுக் காட்டவோ கூடாது.

